

WOMEN'S COLLECTION



spring-summer
2024-25

issue
N°35



ЗМІСТ / TABLE OF CONTENTS

СТРУКТУРА КАТАЛОГУ ҐРУНТУЄТЬСЯ НА ВІДСОРТОВАНИХ ЗА ВИСОТАМИ КОЛОДКАХ
THE CATALOG STRUCTURE IS BASED ON SHOE LASTS SORTED BY HEIGHTS

ЗМІСТ ПО КОЛОДКАХ

TABLE OF CONTENTS BY SHOE LASTS

КОЛОДКА SHOE LAST	СТОРІНКА PAGE
0014 T2	50
0017 T	52
0056 T	53
0079 T	54
1056 T	58
4056 T, Y	104
4057 Y, Y2, P3, P4	106
4058 BB	110
4073 BB	112
4075 T, Y	105
5065 T, Y	114
6057 T, Y	116
7102 BB	122
8052 Y, P	124
8056 T, Y	128
8057 T, Y	130
8058 BB	132
8065 T2, Y2	129
8073 BB	134
ARABIKA BB	70
ASTRA T3	92
BELLA T	56
C-112 BB	82
C-119 B2	98
C-156 BB	80
C-176 T3, T4, Y3, Y4	34
C-248 BB	96
C-419 BB, T	100
C-718 BB	120
C-0110 BB	60
C-0150 BB	68
C-0190 T	6
CROS 37 T5	20
EMOJI 32 T5 / 37 T5	16
LIKE 32 T / 37 T / 37 Y	8
LUSI T3, T4	22
MERRY T, Y	88

NEW – НОВА КОЛЕКЦІЯ / NEW COLLECTION

C3 – СПЕЦЗАМОВЛЕННЯ / SPECIAL ORDER

ЗМІСТ ПО ПІДОШВАХ

TABLE OF CONTENTS BY SOLES

ПІДОШВА SOLE	СЕЗОН SEASON	РОЗМІРИ SIZES	МАТЕРІАЛ MATERIAL	СТОРІНКА PAGE
ASTRA-47		36-41	EVA	94
BELLA	NEW	36-41	TR	56
C-837 S	NEW	36-40	PU	124
C-718 R		36-41	PU	120
C-419 R	NEW	36-40	PU	100
C-250/1 S	NEW	36-41	PU	96
C-196 S		36-41	PU	98
C-0190 S	NEW	36-41	PU	6
C-0188 S	NEW	36-41	PU	26
C-0187 S	NEW	36-41	PU	28
C-0186 S	NEW	36-41	PU	60
C-0185 S	NEW	36-41	PU	68
C-0182 S	NEW	36-41	PU	70
C-0181 S	NEW	36-41	PU	44
C-0180 M	NEW	36-41	PU	92
C-0178 S	NEW	36-41	PU	72
C-0177 M	NEW	36-41	PU	46
C-0176 S	NEW	36-41	PU	62
C-0173 S	NEW	36-41	PU	74
C-0172 S	NEW	36-41	PU	64
C-0169 S	NEW COLOR	36-41	PU	30
C-0168 S		36-41	PU	48
C-0167 S		36-41	PU	82
C-0164 S		36-41	PU	32
C-0163 S		36-41	PU	66
C-0162 S		36-41	PU	76
C-0161 S		36-41	PU	84
C-0159 S		36-41	PU	78
C-0155 S		36-41	PU	80
CROS-38	NEW	35-45	EVA	20
EMOJI-7	NEW COLOR	31-45	EVA	16
EMOJI-6	NEW COLOR	31-45	TR	17
EMOJI-2	NEW COLOR	31-45	TR	18
EVA 0079 KAPA-00	NEW	36-41	EVA	54
HILARY-5	NEW	36-41	TR	58
JANET-4		36-41	TR	114
LIKE-4	NEW	32-41	EVA	8
LIKE	NEW	36-46	EVA	14
LUSI-25	NEW	36-41	EVA	22
LUSI-24	NEW COLOR	36-41	EVA	24
LUSI-17	NEW COLOR	36-41	EVA	25
ONIKA-10	NEW	35-41	EVA	34
ONIKA-9		36-41	TR	40
ONIKA-8	NEW	36-41	EVA	36
ONIKA-7	NEW COLOR	36-41	EVA	42
ONIKA-6	NEW	36-41	EVA	38

ЗМІСТ / TABLE OF CONTENTS

ДОДАТКОВА ІНФОРМАЦІЯ ADDITIONAL INFORMATION

СИМВОЛИ / SYMBOLS	3
РЕКОМЕНДАЦІЇ / RECOMMENDATIONS	138
УСТІЛКИ / INSOLES	143

ЗМІСТ ПО ПІДОШВАХ TABLE OF CONTENTS BY SOLES

ПІДОШВА SOLE	СЕЗОН SEASON	РОЗМІРИ SIZES	МАТЕРІАЛ MATERIAL	СТОРІНКА PAGE
RIVIERA	NEW	36-41	TR	50
MERRY-2	NEW	36-41	TR	88
MERRY		36-41	TR	90
М/Б MERRY		36-41	МОНОБЛОК	90
М/Б 0017		36-41	МОНОБЛОК	52
М/Б 0056		36-41	МОНОБЛОК	53
М.Б./К.В. С-112		36-41	МОНОБЛОК	86
К/В 4056		36-41	КОЖВОЛОН	104
М.Б./К.В. 4057	NEW	36-41	МОН./КОЖВ.	106-108
К/В 4058		36-41	КОЖВОЛОН	110
К/В 4073		36-41	КОЖВОЛОН	112
К/В 4075		36-41	КОЖВОЛОН	105
К/В 6057		36-41	КОЖВОЛОН	116
К/В 7102		35-40	КОЖВОЛОН	122
К/В 6052-8052		35-40	КОЖВОЛОН	126
К/В 6056-8056		35-40	КОЖВОЛОН	128
К/В 6057-8057		35-40	КОЖВОЛОН	116-130
К/В 6058-8058		35-40	КОЖВОЛОН	132
К/В 6065-8065		35-40	КОЖВОЛОН	129
К/В 6073-8073		35-40	КОЖВОЛОН	134

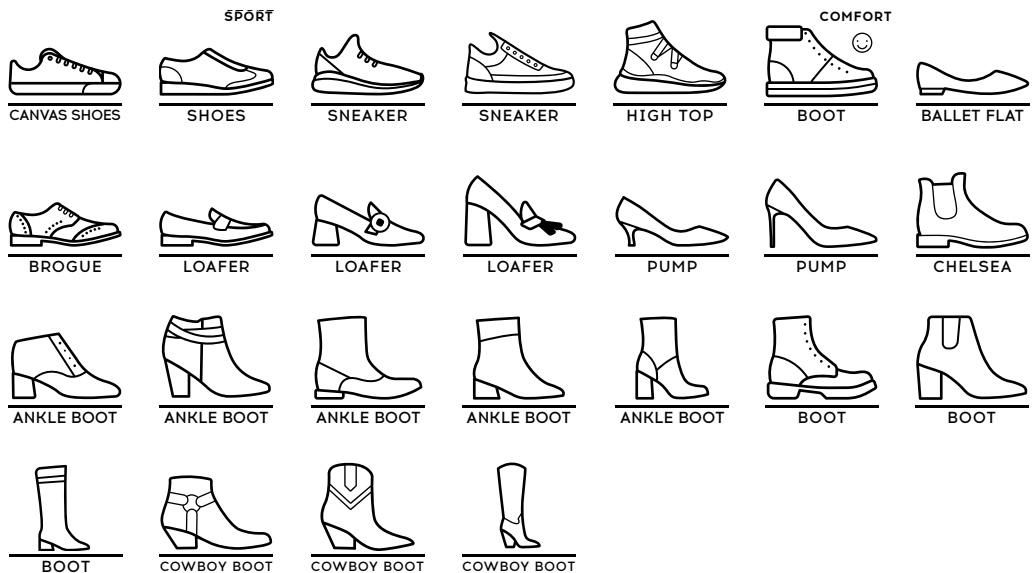
СИМВОЛИ / SYMBOLS

УМОВНІ ПОЗНАЧЕННЯ МОДЕЛЕЙ ВЗУТТЯ CONVENTIONAL DESIGNATIONS OF RECONSTRUCTED SHOE MODELS

ЛІТО SUMMER



ДЕМІСЕЗОН DEMI-SEASON

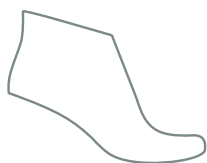


НАЙМЕНУВАННЯ / NAMES

КОЛОДОК

КОЛОДКА НАЙМЕНОВАНА СИМВОЛАМИ,
АБО ВЛАСНИМ ІМ'ЯМ

Наприклад, «9510 T3», або «8005 У», або «8005 У3G», або «8005
Р», або «С-235 Т», або «Astra У»



9510 T3

Висота піднесеності частини п'яти колодки
Height of the heel elevation of the last

Тип колодки
Last type

Порядковий номер колодки у певній висоті
Sequential number of the last at a certain height

Номер носочної частини
Forepart number



ASTRA У

Найменування колодки відповідає найменуванню підошви з TR
The name of the last corresponds to the name of the TR sole

Тип колодки
Last type

LASTS

THE LAST IS NAMED WITH SYMBOLS OR NAMING

For example, «9510 T3», or «8005 У», or «8005 У3G», or «8005
Р», or «С-235 Т», or «Astra У»



C 235 T

Найменування колодки для підошви з PU
The name of the last for PU soles

Тип колодки
Last type

Порядковий номер
Sequential number

Висота піднесеності частини п'яти колодки
Height of the heel elevation of the last

ТИПИ КОЛОДОК / LAST TYPES



T - колодка туфельна (для побудови літнього або демісезонного взуття від босоніжка до босоніжка до туфелі).

T - last for summer or demi-season footwear (from sandals to shoes).

У - колодка для побудови демісезонного та зимового взуття від ботильйону до ботфорту.

У - last for demi-season and winter footwear (from ankle boots to winter boots).

B - колодка босоніжна з пропилом.

B - last for sandals with a cutout.

B - колодка без пропилу для побудови босоніжка з через-підйомним ремнем.

B - last without cutout for building sandals with a cross strap.

BB - колодка босоніжна без пропилу.

BB - last for sandals without cutout.

P - колодка для побудови взуття вільного одягання.

P - last for slip-on footwear.

ТИПИ ПІДОШВ / SOLE TYPES

TR, TPU ПІДОШВИ НАЙМЕНОВАНІ
ВЛАСНИМИ НАЗВАМИ

Наприклад, «Астра», «Астра-8»

PU ПІДОШВИ НАЙМЕНОВАНІ
СИМВОЛАМИ

Наприклад, «С-212», «С-704»

НАЙМЕНУВАННЯ ПІДОШВ EVA /
МІКРОПОРА

Наприклад, EVA 1012 SIGMA-10/T13

RT, TPU SOLES NAMED WITH PROPER NAMES

For example, «Astra», «Astra-8»

PU SOLES NAMED WITH CHARACTERS

For example, «C-212», «C-704»

NAME OF SOLES EVA / MICROPORE

For example, EVA 1012 SIGMA-10/T13



ASTRA-8

Підошви з TR найменовані власним ім'ям
TR soles named with proper name

Порядковий номер підошви в одну колодку
Sequential number of the sole in one shoe last



C 122

Підошви з PU найменовані символами
PU soles named with characters

Порядковий номер підошви
Sequential number of the sole

Висота піднесеності частини п'яти
Height of the raised heel part of the sole



EVA 1012 SIGMA-10/T13

Матеріал
Material

Найменування колодки
Name of the last

Вид протектора
Type of outsole tread pattern

Висота піднесеності частини п'яти
Height of the raised heel part of the sole

Товщина в пучках
Thickness of the sole in forepart

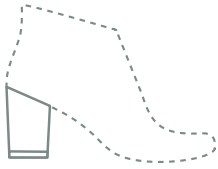
НАЙМЕНУВАННЯ / NAMES

ПІДБОРІВ, ПРОЛОЖОК ТА КЛИНІВ

КАБЛУК, ПРОЛОЖКА ТА КЛИН МОЖУТЬ БУТИ НАЙМЕНОВАНИ 6-8 СИМВОЛАМИ
Наприклад, «к-9533», або «кп-12501», або «кт-6020»

HEELS, PLATFORMS, AND WEDGES

HEEL, PLATFORM, AND WEDGE CAN BE NAMED WITH 6-8 CHARACTERS.
For example, «к-9533», «к/п-12501», or «кт-6020»

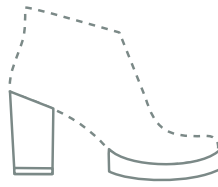


К-9533

Підбор
Heel

Порядковий номер
Sequence number

Висота підборів
Heel height



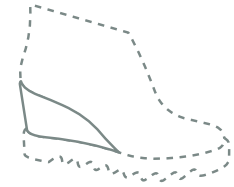
Проложка
Platform
С-9510 V2

КП-12004

Підбор з проложкою
Heel with platform

Порядковий номер
Sequence number

Висота підборів
Heel height



КТ-6021

Клин
Wedge

Порядковий номер
Sequence number

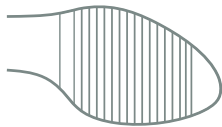
Висота клина
Wedge height

КОЖВОЛОНІВ

Наприклад, до/в 9506 д/с 2-лінія (УН), до/в 9506 л. (ДЛ)

TUNIT MATERIALS

For example, k/v 9506 d/s (demi-season) 2-line (UN),
k/v 9506 l. (DL)



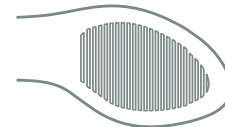
К/В 9506 Д/С 2-ЛІНІЯ (УН)

Матеріал
K/V Material

Вид матеріалу (демисезон)
D/S 2-line Material type
(for demi-season)

Під замок
(UN) - Lock for universal
cup of a heel

Найменування колодки
Shoe last designation



К/В 9506 Л. (ДЛ)

Матеріал
K/V Material

Вид матеріалу
L - Material type

Під замок
(DL) - Lock for specific
heels with the cup
of a heel DL

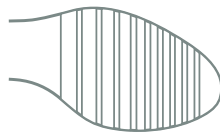
Найменування колодки
Shoe last designation

СТИРОЛІВ

Наприклад, с/п 9506 Greta-6/Н P. (УН)

STYRENE

For example, s/r 9506 Greta-6/N P. (UN)



С/П 9506 GRETTA-6/Н P. (УН)

Матеріал
S/R Material

Вид протектора
Type of outsole

Рант
Welt

Під замок
(UN) - for lock

Найменування колодки
Shoe last model

Матеріал 2-лінія
N - 2-line material

Товщина протектора в пучках
Thickness of outsole in ball

* УН, ДЛ, 61 - це види замку, залежно від ляписної частини каблука.

* UN, DL, 61 are types of locks, depending on the cup of the heel.

КОЛОДКА / SHOE LAST

C-O190 T

ВАРІАНТИ ВЕРХУ / UPPER OPTIONS



C-O190 S PU

РОЗМІРИ
SIZES

36-41

чорн.паста/фар.чорн.мат

NEW № 1

беж.паста/фар.латте №7

NEW № 2



перл.паста/фар.лотос №5

NEW № 3

біл.паста/фар.біл.№9

NEW № 4



SCAN



CHECK THE
TRENDBOOK



C-O190 PU

КОЛОДКА / SHOE LAST

LIKE 32 T **NEW**
LIKE 37 T,Y **NEW**

ВАРІАНТИ ВЕРХУ / UPPER OPTIONS



CANVAS SHOES



HIGH TOP



LIKE-4 EVA

ПОДОВЖЕНА РОЗМІРНА СІТКА
EXTENDED SHOE SIZES

32-41

чорн.45 (1.4)/слід шерш./
праймер

NEW

SIZES 32-35 № 8
SIZES 36-41 № 1

беж.45 (1.4)/слід шерш./
праймер

NEW

SIZES 32-35 № 5
SIZES 36-41 № 3



лотос 45 (1.4)/слід шерш./
праймер

NEW

SIZES 32-35 № 7
SIZES 36-41 № 4

біл.45 (1.4)/слід шерш./
праймер

NEW

SIZES 32-35 № 6
SIZES 36-41 № 2



SCAN



CHECK THE
TRENDBOOK



LIKE-4 EVA

МАТЕРІАЛИ ВЕРХУ / UPPER MATERIAL
PLK.VG.Маркіза 8/2 (kor)MOU-2/A-Premium 1.0mm~1.2 mm-білий 3
PLK.VF.Верона 8/2 (kor)MOU-4/A-Lux 1.2mm-1.4mm-білий 3/2

МАТЕРІАЛИ ПІДКЛАДУ / LINING MATERIAL
Z.ISP.P.Сарагоса Лицо (svin)SP/A-Extra-белый 1/2

ФУРНИТУРА / FURNITURE
A.KOZ-052/34-80



HONEY

NEW TREND COLOR



FAMILY LOOK

EMOJI-2 TR





LOTOS
NEW TREND COLOR



FAMILY LOOK

CROS-38 EVA

ПОПУЛЯРНІ ПІДОШВИ AC-STEP В НОВОМУ КОЛЬОРІ LOTOS



КОЛОДКА / SHOE LAST
LUSI T3,T4

ПІДОШВА / SOLE
LUSI-15 EVA

лотос 45 (1.4)/след шерш./прайм

№ 9

ВАРІАНТИ ВЕРХУ
UPPER OPTIONS

SIZES
36-41



КОЛОДКА / SHOE LAST
LUSI T3,T4

ПІДОШВА / SOLE
C-O133 PU

перл.паста/фар.лотос № 5

№ 17

ВАРІАНТИ ВЕРХУ
UPPER OPTIONS

SIZES
36-41



КОЛОДКА / SHOE LAST
LUSI T3,T4

ПІДОШВА / SOLE
C-O136 PU

перл.паста/фар.лотос № 5

№ 7

ВАРІАНТИ ВЕРХУ
UPPER OPTIONS

SIZES
36-41



КОЛОДКА / SHOE LAST
LUSI T3,T4

ПІДОШВА / SOLE
C-O139 PU

перл.паста/фар.лотос №5/
вст.ACR-13 беж.коса

№ 11

ВАРІАНТИ ВЕРХУ
UPPER OPTIONS

SIZES
36-41



КОЛОДКА / SHOE LAST
C-176 T3, T4

ПІДОШВА / SOLE
ONIKA EVA

лотос 45 (1.4)/слід шерш./праймер

№ 18

ВАРІАНТИ ВЕРХУ
UPPER OPTIONS



SNEAKER



SIZES
36-41



КОЛОДКА / SHOE LAST
C-176 T3, T4

ПІДОШВА / SOLE
MERIDA EVA

лотос 45 (1.4)/слід шерш./праймер

№ 6

ВАРІАНТИ ВЕРХУ
UPPER OPTIONS



SNEAKER



SIZES
36-41



КОЛОДКА / SHOE LAST
ASTRA T3, Y3

ПІДОШВА / SOLE
ASTRA-34 EVA

лотос 45 (1.4)/слід шерш./прайм

№ 9

ВАРІАНТИ ВЕРХУ
UPPER OPTIONS



LOAFER



CHELSEA



SIZES
36-41



КОЛОДКА / SHOE LAST
ASTRA T3, Y3

ПІДОШВА / SOLE
C-270 PU

перл.паста/фар.лотос №5/
фар.прозор.мат Silk №2

№ 4

ВАРІАНТИ ВЕРХУ
UPPER OPTIONS



LOAFER



CHELSEA



SIZES
36-41



КОЛОДКА / SHOE LAST
SAMINA T, Y

ПІДОШВА / SOLE
C-269 PU

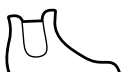
перл.паста/фар.лотос №5/
фар.прозор.мат Silk №2

№ 9

ВАРІАНТИ ВЕРХУ
UPPER OPTIONS



LOAFER



CHELSEA



SIZES
36-41



КОЛОДКА / SHOE LAST

LIKE 37 T, Y **NEW**

ВАРІАНТИ ВЕРХУ / UPPER OPTIONS



CANVAS SHOES



HIGH TOP



LIKE EVA

ПОДОВЖЕНА РОЗМІРНА СІТКА
EXTENDED SHOE SIZES

36-46

чорн.45 (1.4)/слід шерш./
праймер

NEW

SIZES 36-40 № 1
SIZES 41-46 № 6

беж.45 (1.4)/слід шерш./
праймер

NEW

SIZES 36-40 № 3



лотос 45 (1.4)/слід шерш./
праймер

NEW

SIZES 36-40 № 4
SIZES 41-46 № 7

біл. 45 (1.4)/слід шерш./
праймер

NEW

SIZES 36-40 № 2
SIZES 41-46 № 5



ДЛЯ ЗАМОВЛЕННЯ ЧОЛОВІЧОЇ МОДЕЛІ

ДЛЯ ЗАМОВЛЕННЯ ЖІНОЧОЇ МОДЕЛІ

FOR ORDER MEN'S MODEL

FOR ORDER WOMEN'S MODEL

Колодка / Shoe last:
LIKE 42 T

Підшва / Sole:
LIKE

Розміри / Sizes: **41-46**
Матеріал / Material: **EVA**

Колодка / Shoe last:
LIKE 37 T, 37 Y

Підшва / Sole:
LIKE

Розміри / Sizes: **36-40**
Матеріал / Material: **EVA**

SCAN



CHECK THE
TRENDBOOK



МАТЕРІАЛИ ВЕРХУ / UPPER MATERIAL

TRK.VG.Нора (kor)ST-2/A-Premium 1mm~1.2mm-білий 1
PLK.VS.Спил Мадонна 8/2 (kor)MOU-4/A-Тор 1.2mm-1.4mm-каменя 1
PLK.VG.Маркиза 8/2 (kor)MOU-2/A-Premium 1.0mm~1.2 mm-каменя 1

МАТЕРІАЛИ ПІДКЛАДУ / LINING MATERIAL

Z.ISP.P.Сарагоса Лицо (svin)SP/A-Extra-белый 1/2

ФУРНІТУРА / FURNITURE

A.KOZ-052/34-80

LIKE EVA

КОЛОДКА / SHOE LAST

EMOJI 32 T5
EMOJI 37 T5

ВАРІАНТИ ВЕРХУ / UPPER OPTIONS



EMOJI-7 EVA

ПОДОВЖЕНА РОЗМІРНА СІТКА
EXTENDED SHOE SIZES

31-45

лотос 45 (1.4)/
слід шерш./праймер

NEW COLOR

SIZES 31-35 № 20
SIZES 36-40 № 18
SIZES 41-45 № 19

черн.45 (1.4)/слід шерш./праймер

SIZES 31-35 № 12
SIZES 36-40 № 4
SIZES 41-45 № 1



беж.45 (1.4)/слід шерш./праймер

SIZES 36-41 № 5

бел.45 (1.4)/слід шерш./праймер

SIZES 31-35 № 11
SIZES 36-40 № 3
SIZES 41-45 № 2



ДЛЯ ЗАМОВЛЕННЯ ЧОЛОВІЧОЇ МОДЕЛІ

ДЛЯ ЗАМОВЛЕННЯ ЖІНОЧОЇ МОДЕЛІ

ДЛЯ ЗАМОВЛЕННЯ ДИТЯЧОЇ МОДЕЛІ

FOR ORDER MEN'S MODEL

FOR ORDER WOMEN'S MODEL

FOR ORDER CHILDREN'S MODEL

Колодка / Shoe last:
SPIRIT T, T5

Підшва / Sole:
EMOJI-7

Розміри / Sizes: **41-45**
Матеріал / Material: **EVA**

Колодка / Shoe last:
EMOJI 37 T5

Підшва / Sole:
EMOJI-7

Розміри / Sizes: **36-40**
Матеріал / Material: **EVA**

Колодка / Shoe last:
EMOJI 32 T5

Підшва / Sole:
EMOJI-7

Розміри / Sizes: **31-35**
Матеріал / Material: **EVA**

КОЛОДКА / SHOE LAST

EMOJI 32 T5
EMOJI 37 T5

ВАРІАНТИ ВЕРХУ / UPPER OPTIONS



CANVAS SHOES



EMOJI-6 TR

ПОДОВЖЕНА РОЗМІРНА СІТКА
EXTENDED SHOE SIZES

31-45

МЕДОВИЙ

NEW COLOR

SIZES 31-35 № 15
SIZES 36-40 № 12
SIZES 41-45 № 13

ЛОТОС/
фар.прозор.мат TR бік

NEW COLOR

SIZES 31-35 № 18
SIZES 36-40 № 14



чєрн.№7/кр.чєрн.мат Silk

SIZES 31-35 № 1
SIZES 36-40 № 2
SIZES 41-45 № 3

бєл.№2/кр.прозр.мат

SIZES 31-35 № 4
SIZES 36-40 № 5
SIZES 41-45 № 6



ДЛЯ ЗАМОВЛЕННЯ ЧОЛОВІЧОЇ МОДЕЛІ

ДЛЯ ЗАМОВЛЕННЯ ЖІНОЧОЇ МОДЕЛІ

ДЛЯ ЗАМОВЛЕННЯ ДИТЯЧОЇ МОДЕЛІ

FOR ORDER MEN'S MODEL

FOR ORDER WOMEN'S MODEL

FOR ORDER CHILDREN'S MODEL

Колодка / Shoe last:
SPIRIT T, T5

Підшва / Sole:
EMOJI-6

Розміри / Sizes: **41-45**
Матеріал / Material: **TR**

Колодка / Shoe last:
EMOJI 37 T5

Підшва / Sole:
EMOJI-6

Розміри / Sizes: **36-40**
Матеріал / Material: **TR**

Колодка / Shoe last:
EMOJI 32 T5

Підшва / Sole:
EMOJI-6

Розміри / Sizes: **31-35**
Матеріал / Material: **TR**

КОЛОДКА / SHOE LAST

EMOJI 32 T5
EMOJI 37 T5

ВАРІАНТИ ВЕРХУ / UPPER OPTIONS



EMOJI-2 TR

ПОДОВЖЕНА РОЗМІРНА СІТКА
EXTENDED SHOE SIZES

31-45

латте прот./лотос №3/
фар.прозор.мат TR бік

NEW COLOR

SIZES 36-40 № 84

сір.№6 прот./біл.№2/
фар.прозор.мат TR бік

NEW COLOR

SIZES 36-40 № 87



медовий

NEW COLOR

SIZES 31-35 № 82
SIZES 36-40 № 77
SIZES 41-45 № 78

латте/
фар.прозор.мат TR бік

NEW COLOR

SIZES 36-40 № 86



сір.№6/
фар.прозор.мат TR бік

NEW COLOR

SIZES 36-40 № 85

лотос/
фар.прозор.мат TR бік

NEW COLOR

SIZES 31-35 № 83
SIZES 36-40 № 81



черн.№7/кр.прозр.мат

SIZES 31-35 № 2
SIZES 36-40 № 40
SIZES 41-45 № 44

бел.№2/кр.прозр.мат

SIZES 31-35 № 1
SIZES 36-40 № 39
SIZES 41-45 № 41



ДЛЯ ЗАМОВЛЕННЯ ЧОЛОВІЧОЇ МОДЕЛІ

ДЛЯ ЗАМОВЛЕННЯ ЖІНОЧОЇ МОДЕЛІ

ДЛЯ ЗАМОВЛЕННЯ ДИТЯЧОЇ МОДЕЛІ

FOR ORDER MEN'S MODEL

FOR ORDER WOMEN'S MODEL

FOR ORDER CHILDREN'S MODEL

Колодка / Shoe last:
SPIRIT T, T5

Підшва / Sole:
ЕМОJИ-2

Розміри / Sizes: **41-45**
Матеріал / Material: **TR**

Колодка / Shoe last:
ЕМОJИ 37 T5

Підшва / Sole:
ЕМОJИ-2

Розміри / Sizes: **36-40**
Матеріал / Material: **TR**

Колодка / Shoe last:
ЕМОJИ 32 T5

Підшва / Sole:
ЕМОJИ-2

Розміри / Sizes: **31-35**
Матеріал / Material: **TR**

МАТЕРІАЛИ ВЕРХУ / UPPER MATERIAL

ISP.VS.Спил Еквадор (kor)SU-4/A-Premium 1.2mm~1.4mm-блакитний 1

МАТЕРІАЛИ ПІДКЛАДУ / LINING MATERIAL

ISP.P.Сарагоса (svin)SP/A-Extra-блакитний 5/2, д.м

SCAN



CHECK THE
TRENDBOOK



ЕМОJИ-2 TR

КОЛОДКА / SHOE LAST

CROS 37 T5

ВАРІАНТИ ВЕРХУ / UPPER OPTIONS



CROS-38 EVA

ПОДОВЖЕНА РОЗМІРНА СІТКА
EXTENDED SHOE SIZES

35-45

чорн.45 (1.4)/слід шерш./
праймер

NEW

SIZES 35-40 № 1
SIZES 41-45 № 2

беж.45 (1.4)/слід шерш./
праймер

NEW

SIZES 35-40 № 7



лотос 45 (1.4)/слід шерш./
праймер

NEW

SIZES 35-40 № 3
SIZES 41-45 № 4

біл.45 (1.4)/слід шерш./
праймер

NEW

SIZES 35-40 № 5
SIZES 41-45 № 6



ДЛЯ ЗАМОВЛЕННЯ ЧОЛОВІЧОЇ МОДЕЛІ

ДЛЯ ЗАМОВЛЕННЯ ЖІНОЧОЇ МОДЕЛІ

FOR ORDER MEN'S MODEL

FOR ORDER WOMEN'S MODEL

Колодка / Shoe last:
CROS T5, T3

Підшва / Sole:
CROS-38

Розміри / Sizes: **41-45**
Матеріал / Material: **EVA**

Колодка / Shoe last:
CROS 37 T5

Підшва / Sole:
CROS-38

Розміри / Sizes: **35-40**
Матеріал / Material: **EVA**

SCAN



CHECK THE
TRENDBOOK



МАТЕРІАЛИ ВЕРХУ / UPPER MATERIAL

TR.K.Кордура Vip К-беж 2, м.п.
PLK.VG.Маркиза 8/2 (kor)MOU-2/A-Premium 1.0mm~1.2 mm-каменя 1
PLK.VS.Спил Мадонна 8/2 (kor)MOU-4/A-Тор 1.2mm-1.4mm-каменя 1

МАТЕРІАЛИ ПІДКЛАДУ / LINING MATERIAL

ISP.P.Сарагоса (svin)SP/A-Extra-лотос 1/2
TR.T.Сітка Белуччі 1К-3mm-лотос 1

ФУРНІТУРА / FURNITURE

A.KOZ-052/34 7528 M



CROS-38 EVA

КОЛОДКА / SHOE LAST

LUSI T3, T4

ВАРІАНТИ ВЕРХУ / UPPER OPTIONS



LUSI-25 EVA

РОЗМІРИ
SIZES

36-41

чорн.45 (1.4)/слід шерш./праймер

NEW № 1

беж. 45 (1.4)/слід шерш./праймер

NEW № 3



лотос 45 (1.4)/слід шерш./праймер

NEW № 4

бел. 45 (1.4)/слід шерш./праймер

NEW № 2



SCAN



CHECK THE
TRENDBOOK



МАТЕРІАЛИ ВЕРХУ / UPPER MATERIAL

PLK.VS.Спил Мадонна 8/2 (kor)MOU-4/A-Top 1.2mm-1.4mm-каменя 1
PLK.VG.Маркиза 8/2 (kor)MOU-2/A-Premium 1.0mm~1.2 mm-каменя 1

МАТЕРІАЛИ ПІДКЛАДУ / LINING MATERIAL

ISP.P.Сапароса Лицо (svin)SP/A-Extra-сахара 2/2

ФУРНІТУРА / FURNITURE

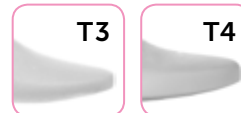
A.KOZ-052/34(T-7528)M



LUSI-25 EVA

КОЛОДКА / SHOE LAST

LUSI T3, T4 LUSI Y3



ВАРІАНТИ ВЕРХУ / UPPER OPTIONS



LUSI-24 EVA

РОЗМІРИ
SIZES

36-41

лотос 45 (1.4)/слід шерш./праймер

NEW COLOR № 6

черн.45 (1.4)/слід шерш./праймер

№ 2



авокадо 45 (1.4)/слід шерш./праймер

№ 3

беж. 45 (1.4)/слід шерш./праймер

№ 4



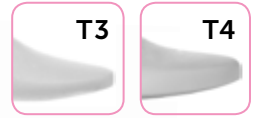
бел.45 (1.4)/слід шерш./праймер

№ 1



КОЛОДКА / SHOE LAST

LUSI T3, T4 LUSI Y3



ВАРІАНТИ ВЕРХУ / UPPER OPTIONS



CANVAS SHOES



HIGH TOP



BOOT



LUSI-17 EVA

РОЗМІРИ
SIZES

36-41

лотос.45 (1.4)/слід шерш./праймер

NEW COLOR № 10

чорн.45 (1.4)/слід шерш./праймер

№ 5



беж.45 (1.4)/слід шерш./праймер

№ 3

бел.45 (1.4)/слід шерш./праймер

№ 4



КОЛОДКА / SHOE LAST

LUSI T3, T4



ВАРІАНТИ ВЕРХУ / UPPER OPTIONS



C-O188 S PU

РОЗМІРИ
SIZES

36-41

чорн.

NEW № 1

беж.паста/фар.латте №7

NEW № 4



перл.паста/фар.лотос №5

NEW № 2

біл.паста/фар.біл.№14

NEW № 3



SCAN



CHECK THE
TRENDBOOK



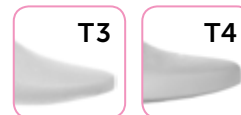
C-O188 PU

МАТЕРІАЛИ ВЕРХУ / UPPER MATERIAL
TRK.VS.Спил Лаос (kor)ANU-4/A-Vip 1.2mm~1.4mm-беж 2
PLK.VG.Дакота 8/2 (kor)MOU-4/A-Vip 1.2mm~1.4mm-беж 2

МАТЕРІАЛИ ПІДКЛАДУ / LINING MATERIAL
TR.T.Сітка Лакоста 1К-3mm-беж 2

КОЛОДКА / SHOE LAST

LUSI T3, T4



ВАРІАНТИ ВЕРХУ / UPPER OPTIONS



C-O187 S PU

РОЗМІРИ
SIZES

36-41

чорн.паста/фар.чорн.мат

NEW № 1

беж.паста/фар.латте №4

NEW № 2



перл.паста/фар.лотос №6

NEW № 4

біл.паста/фар.біл.№14

NEW № 3



SCAN



CHECK THE
TRENDBOOK



МАТЕРІАЛИ ВЕРХУ / UPPER MATERIAL

PLK.VG.Тенесси 8/2 (kor)MOU-4/A-Lux 1.2mm~1.4mm-лотос 1
PLK.VS.Спил Мадонна 8/2 (kor)MOU-4/A-Top 1.2mm-1.4mm-каменя 1

МАТЕРІАЛИ ПІДКЛАДУ / LINING MATERIAL

ISP.P.Сарагоса (svin)SP/A-Extra-лотос 1/2

ФУРНІТУРА / FURNITURE

A.KOZ-052/34 7528 M

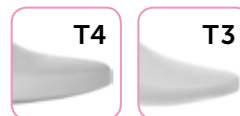


C-O187 PU

КОЛОДКА / SHOE LAST

LUSI T4,T3

ВАРІАНТИ ВЕРХУ / UPPER OPTIONS



C-O169 S PU

РОЗМІРИ
SIZES

36-41

перл.паста/фар.лотос № 5

NEW COLOR

№ 4

чорн.паста/кр.чорн.мат

№ 1



беж.паста/кр.латте №4/кр.прозр.мат Silk №2

№ 3

бел.паста/кр.бел.№9

№ 2



МАТЕРІАЛИ ВЕРХУ / UPPER MATERIAL

PLK.VG.Матіас 8/2 (kor)MOU-6/A-Top 1.4mm~1.6mm-чорний 2
TR.П.Аргентина Vip К-чорний 1
TRK.VG.Флорида 61(kor)SFT-4/A-Premium 1.2mm~1.4mm-чорний 1
TRK.VG.Бен (kor)GT-4/A-Top 1.2mm~1.4mm-білий 3

МАТЕРІАЛИ ПІДКЛАДУ / LINING MATERIAL

TR.T.Сітка Белуччі 1К-3mm-білий 1
Z.ISP.P.Сарагоса Лицо (svin)SP/A-Extra-белый 1/2

ФУРНІТУРА / FURNITURE

A.KOZ-052/34-87



C-O169 PU



КОЛОДКА / SHOE LAST

LUSI T4,T3

ВАРІАНТИ ВЕРХУ / UPPER OPTIONS



C-O164 S PU

РОЗМІРИ
SIZES

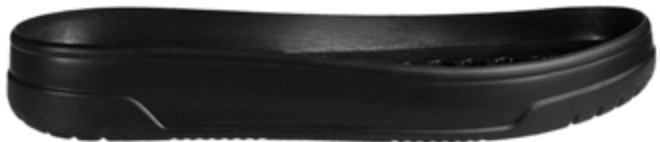
36-41

черн.паста/кр.черн.мат

№ 1

беж.паста/кр.латте №4/кр.прозр.мат Silk №2

№ 3



бел.паста/кр.бел.№9

№ 2



МАТЕРІАЛИ ВЕРХУ / UPPER MATERIAL

TRK.VG.Бен (kor)GT-4/A-Тор 1.2mm~1.4mm-беж 2
РТК.VS.Спил Лаос (kor)ANU-4/A-Vір 1.2mm~1.4mm-беж 2
TR.T.Сітка Белуччі 1К-3mm-беж 2

МАТЕРІАЛИ ПІДКЛАДУ / LINING MATERIAL

СП.ІSP.P.Сарагоса Лицо (svin)SP/A-Extra- беж 2/2

ФУРНИТУРА / FURNITURE

A.KOZ-052/34



C-O164 PU

КОЛОДКА / SHOE LAST

C-176 T3, T4



ВАРІАНТИ ВЕРХУ / UPPER OPTIONS



ONIKA-10 EVA

РОЗМІРИ
SIZES

35-41

чорн.45 (1.4)/слід шерш./праймер

NEW № 1

беж.45 (1.4)/слід шерш./праймер

NEW № 3



лотос 45 (1.4)/слід шерш./праймер

NEW № 4

біл.45 (1.4)/слід шерш./праймер

NEW № 2



SCAN



CHECK THE
TRENDBOOK



ONIKA-10 EVA

МАТЕРІАЛИ ВЕРХУ / UPPER MATERIAL

PLK.VG.Тенесси 8/2 (kor)MOU-4/A-Lux 1.2mm~1.4mm-лотос 1
PLK.VS.Спил Мадонна 8/2 (kor)MOU-4/A-Тор 1.2mm-1.4mm-каменя 1

МАТЕРІАЛИ ПІДКЛАДУ / LINING MATERIAL

ISP.P.Сарарока (svin)SP/A-Extra-лотос 1/2

ФУРНІТУРА / FURNITURE

A.FM-0011-20-13



КОЛОДКА / SHOE LAST

C-176 T3, T4



ВАРІАНТИ ВЕРХУ / UPPER OPTIONS



SNEAKER



SNEAKER



ONIKA-8 EVA

РОЗМІРИ
SIZES

36-41

чорн. прот. 70(1.4)/біл. 60 (1.4)/
слід шерш./праймер

NEW № 1

беж. прот. (1.4)/лотос №2 (1.4)/
слід шерш./праймер

NEW № 3



ДВОКОЛЬОРОВА
DOUBLE COLORS

EVA

SCAN



CHECK THE
TRENDBOOK



МАТЕРІАЛИ ВЕРХУ / UPPER MATERIAL

PLK.VG.Тенесси 8/2 (kor)MOU-4/A-Lux 1.2mm~1.4mm-лотос 1, д.м
TRK.VS.Спил Лаос (kor)ANU-4/A-Vip 1.2mm~1.4mm-беж 3, д.м

МАТЕРІАЛИ ПІДКЛАДУ / LINING MATERIAL

ISP.P.Сарагоса (svin)SP/A-Extra-лотос 1/2

ФУРНІТУРА / FURNITURE
A.KOZ-052/34(T-7528)M

ONIKA-8



КОЛОДКА / SHOE LAST

C-176 T3, T4



ВАРІАНТИ ВЕРХУ / UPPER OPTIONS



ONIKA-6 EVA

РОЗМІРИ
SIZES

36-41

чорн. прот. 70 (1.4) / біл. 60 (1.4) /
слід шерш. / праймер

NEW № 1

медов. прот. (1.4) / чорн. 60 (1.4) /
слід шерш. / праймер

NEW № 4



медов. прот. (1.4) / лотос 60 (1.4) /
слід шерш. / праймер

NEW № 3

латте прот. (1.4) / лотос №3 (1.4) /
слід шерш. / праймер

NEW № 5



беж. №7 прот. (1.4) / біл. 60 (1.4) /
слід шерш. / праймер

NEW № 2



SCAN



CHECK THE
TRENDBOOK



ONIKA-6



ДВОКОЛЬОРОВА
DOUBLE COLORS

EVA

КОЛОДКА / SHOE LAST

C-176 T3, T4
C-176 Y3, Y4



ВАРІАНТИ ВЕРХУ / UPPER OPTIONS



SNEAKER



SNEAKER



HIGH TOP



ONIKA-9 TR

РОЗМІРИ
SIZES

36-41

черн.№3 прот./бел.№3

№ 1

кор.№6 прот./черн.№3/бок прит.ворс

№ 4



кор.№6 прот./бел.№3

№ 3

латте №2 прот./лотос №2

№ 2





МАТЕРІАЛИ ВЕРХУ / UPPER MATERIAL

TRK.VG.Нора (kor)ST-2/A-Premium 1mm~1.2mm-білий 1
PLK.VG.Маркіза 8/2 (kor)MOU-2/A-Premium 1.0mm~1.2mm-капучино 2
Z.PLK.VG.DAKOTA M 8/2 (kor)MOU-2/A-Vip 1.0mm~1.2mm-капучино 3

МАТЕРІАЛИ ПІДКЛАДУ / LINING MATERIAL

Z.ISP.P.Сарагоса Лицо (svin)SP/A-Extra-белый 1/2

ФУРНИТУРА / FURNITURE

A.KOZ-052/34-80
A.K.OB-052/34 - T-923



ONIKA-9 TR

КОЛОДКА / SHOE LAST

C-176 T3, T4
C-176 Y3, Y4



ВАРІАНТИ ВЕРХУ / UPPER OPTIONS



SNEAKER



HIGH TOP



ONIKA-7 EVA

РОЗМІРИ
SIZES

36-41

латте прот. (1.4)/лотос №3 (1.4)/
слід шерш./праймер

NEW COLOR

№ 7

черн. прот. 70 (1.4)/черн. 60 (1.4)/
слід шерш./праймер

№ 1



черн. прот. 70 (1.4)/бел. 60 (1.4)/
слід шерш./праймер

№ 2

беж. №7 прот. (1.4)/бел. 60 (1.4)/
слід шерш./праймер

№ 4



бел. прот. 60 (1.4)/бел. 60 (1.4)/
слід шерш./праймер

№ 3



МАТЕРІАЛИ ВЕРХУ / UPPER MATERIAL

TR.П.Аргентина Vip К-чорний 1
TK.VS.Спил Эрон (kor)EU-6/A-Тор 1.4mm~1.6mm-чорний 1

МАТЕРІАЛИ ПІДКЛАДУ / LINING MATERIAL

TR.T.Сітка Белуччі 1К-3mm-білий 1
TW.FT.Футор Vip К-0.8mm-сахара 1

ФУРНІТУРА / FURNITURE

A.KOZ-052/34-87

**ДВОКОЛЬОРОВА
DOUBLE COLORS**

EVA



ONIKA-7



КОЛОДКА / SHOE LAST

C-176 T3, T4



ВАРІАНТИ ВЕРХУ / UPPER OPTIONS



C-O181 S PU

РОЗМІРИ
SIZES

36-41

чорн.паста/фар.чорн.мат

NEW № 1

беж.паста/фар.латте №7

NEW № 4



перл.паста/фар.лотос №5

NEW № 2

біл.паста/фар.біл.№9

NEW № 3



SCAN



CHECK THE
TRENDBOOK



МАТЕРІАЛИ ВЕРХУ / UPPER MATERIAL

PLK.VS.Спил Мадонна 8/2 (kor)MOU-4/A-Top 1.2mm-1.4mm-каменя 1

МАТЕРІАЛИ ПІДКЛАДУ / LINING MATERIAL

TR.T.Сітка Белуччі 1K-3mm-лотос 1
ISP.P.Сарагоса (svin)SP/A-Extra-лотос 1/2

ФУРНІТУРА / FURNITURE

A.KOZ-052/34 7528 M



C-O181 PU

КОЛОДКА / SHOE LAST

C-176 T3, T4



ВАРІАНТИ ВЕРХУ / UPPER OPTIONS



C-O177 M PU

РОЗМІРИ
SIZES

36-41

чорн.паста/фар.чорн.мат/
фар.чорн.мат Silk №2

NEW № 1

беж.паста/фар.латте №7

NEW № 3



перл.паста/фар.лотос №5

NEW № 4

бел.паста/кр.бел.№9

NEW № 2



SCAN



CHECK THE
TRENDBOOK



C-O177 PU

МАТЕРІАЛИ ВЕРХУ / UPPER MATERIAL
TRK.VG. Hopa (kor)ST-2/A-Premium 1mm~1.2mm-білий 1
PLK.VG. Мишель 8/2 (kor)MOU-2/A-Vip 1.0mm~1.2mm-ніжно-рожевий 5

МАТЕРІАЛИ ПІДКЛАДУ / LINING MATERIAL
Z.ISP.P.Сарагоса Лицо (svin)SP/A-Extra-белый 1/2



КОЛОДКА / SHOE LAST

C-176 T3, T4



ВАРІАНТИ ВЕРХУ / UPPER OPTIONS



SNEAKER



SNEAKER



C-O168 S PU

РОЗМІРИ
SIZES

36-41

черн.паста/кр.черн.мат

№ 2

беж.паста/кр.латте №4/
кр.прозр.мат Silk №2

№ 3



бел.паста/кр.бел.№9

№ 1



МАТЕРІАЛИ ВЕРХУ / UPPER MATERIAL
TRK.VG.Бен (kor)GT-4/A-Тор 1.2mm~1.4mm-беж 2
TRK.VG.Бен (kor)GT-4/A-Тор 1.2mm~1.4mm-білий 3

МАТЕРІАЛИ ПІДКЛАДУ / LINING MATERIAL
Z.ISP.P.Сапароса Лицо (svin)SP/A-Extra-белый 1/2

ФУРНІТУРА / FURNITURE
A.KOZ-052/34



C-O168 PU



КОЛОДКА / SHOE LAST

0014 T2

ВАРІАНТИ ВЕРХУ / UPPER OPTIONS



BALLET FLAT



LOAFER



RIVIERA TR

ПОЗМИРИ
SIZES

36-41

чорн.

NEW № 1

кор. №6

NEW № 3



лотос №3

NEW № 2



SCAN



CHECK THE
TRENDBOOK



RIVIERA TR

КОЛОДКА / SHOE LAST

0017 T

ВАРІАНТИ ВЕРХУ / UPPER OPTIONS



BALLET FLAT



М/Б 0017

РОЗМІРИ
SIZES

36-41

М/б 0017 л. (н-Арина-5 беж.)
беж. т.н./т.17 (Ф5/Ф6-воск№101 L)

№ 4

М/б 0017 л. (н-Арина-5 черн.)
беж.№5 т.17 (Ф5/Ф6-черн.пу L)

№ 3



М/Б 0017

МАТЕРІАЛИ ПІДКЛАДУ / LINING MATERIAL
ISP.P.Сарагоса (svin)SP/A-Extra-чорний 1/2

ФУРНІТУРА / FURNITURE
A.FM-0041-08-13

КОЛОДКА / SHOE LAST

0056 T

ВАРІАНТИ ВЕРХУ / UPPER OPTIONS



BALLET FLAT



М/Б 0056

РОЗМІРИ
SIZES

36-41

М/Б 0056 л. (н-GPU-2-5 беж.)
беж.№5 т.34 (Ф15/Ф6-лак L)

№ 3

М/Б 0056 л. (н-GPU-2-5 черн.)
беж.№5 т.34 (Ф15/Ф6-черн.пу L)

№ 2



М/Б 0056

МАТЕРІАЛИ ВЕРХУ / UPPER MATERIAL
РТК.VS.Спил Лаос (кор)АНУ-4/А-Vip 1.2mm~1.4mm-латте 2

ФУРНІТУРА / FURNITURE
К.РР-3738-10+КР

КОЛОДКА / SHOE LAST

0079 T

ВАРІАНТИ ВЕРХУ / UPPER OPTIONS



EVA 0079 КАРА-00

РОЗМІРИ
SIZES

36-41

Эва 0079 Кара-00 р. (п/п) черн.
(AC-R58.1-черн./Ф6-воск L)

NEW № 1

Эва 0079 Кара-00 р. (п/п) беж.45
(AC-R58.2-беж./Ф6 L)

NEW № 2



Эва 0079 Кара-00 р. (п/п) лотос
(AC-R58.2-беж./Ф6 L)

NEW № 3



SCAN



CHECK THE
TRENDBOOK



МАТЕРІАЛИ ВЕРХУ / UPPER MATERIAL

PLK.VS.Спил Непал 8 (kor)MOU-4/A-Top 1.2mm-1.4mm-чорний 2

МАТЕРІАЛИ ПІДКЛАДУ / LINING MATERIAL

ISP.P.Сарагоса (svin)SP/A-Extra-блакитний 5/2



EVA 0079 KAPA-00

КОЛОДКА / SHOE LAST

BELLA T

ВАРІАНТИ ВЕРХУ / UPPER OPTIONS



BELLA TR

РОЗМІРИ
SIZES

36-41

чорн.

NEW № 1

кор.№6

NEW № 2



лотос №3/р.АС-18 латте

NEW № 3



SCAN



CHECK THE
TRENDBOOK



BELLA TR

КОЛОДКА / SHOE LAST

1056 T

ВАРІАНТИ ВЕРХУ / UPPER OPTIONS



HILARY-5 TR

РОЗМІРИ
SIZES

36-41

чорн.№7

NEW № 1

кор.№6/фар.прозор.мат TR бік

NEW № 2



латте

NEW № 3

лотос №2

NEW № 4



лотос/фар.прозор.мат TR

NEW № 5



SCAN



CHECK THE
TRENDBOOK



HILARY-5 TR



КОЛОДКА / SHOE LAST

C-O110 BB

ВАРІАНТИ ВЕРХУ / UPPER OPTIONS



C-O186 S PU

РОЗМІРИ
SIZES

36-41

чорн.паста/фар.чорн.мат

NEW № 1

беж.паста/фар.латте №7

NEW № 4



перл.паста/фар.беж.№39

NEW № 2

перл.паста/фар.лотос №5

NEW № 5



біл.паста/фар.біл.№9

NEW № 3



SCAN



CHECK THE
TRENDBOOK



МАТЕРІАЛИ ВЕРХУ / UPPER MATERIAL
ISP.VG.Фабія (kor)BAP-3/A-Vip 1.2mm~1.3mm-чорний 1

МАТЕРІАЛИ ПІДКЛАДУ / LINING MATERIAL
ISP.P.Сарагоса (svin)SP/A-Extra-ніжно-рожевий 5/2

ФУРНИТУРА / FURNITURE
A.FM-0041-10-63

C-O186 PU

КОЛОДКА / SHOE LAST

C-O110 BB

ВАРІАНТИ ВЕРХУ / UPPER OPTIONS



SANDAL



SANDAL



C-O176 S PU

РОЗМІРИ
SIZES

36-41

черн.паста/кр.черн.мат

NEW № 1

беж.паста/фар.латте №7

NEW № 4



перл.паста/кр.беж.№39

NEW № 3

перл.паста/фар.лотос №5

NEW № 17



бел.паста/кр.бел.№9

NEW № 2



SCAN



CHECK THE
TRENDBOOK



C-O176 PU

МАТЕРІАЛИ ВЕРХУ / UPPER MATERIAL
Z.TRK.O.NINO (bar)OT-2/A-Lux 1mm~1.2mm-cherniy 1

МАТЕРІАЛИ ПІДКЛАДУ / LINING MATERIAL
ISP.P.Сарагоса (svin)SP/A-Extra-ніжно-рожевий 5/2



КОЛОДКА / SHOE LAST

C-O110 BB

ВАРІАНТИ ВЕРХУ / UPPER OPTIONS



C-O172 S PU

РОЗМІРИ
SIZES

36-41

черн.паста/кр.черн.мат

NEW № 1

беж.паста/фар.латте №7

NEW № 2



перл.паста/кр.беж.№39

NEW № 4

перл.паста/фар.лотос №5

NEW № 5



бел.паста/кр.бел.№9

NEW № 3



SCAN



CHECK THE
TRENDBOOK



C-O172 PU



МАТЕРІАЛИ ВЕРХУ / UPPER MATERIAL
PLK.VG.Альба (кор)ERU-2/A-Premium 1mm~1.2mm-karamel 1

МАТЕРІАЛИ ПІДКЛАДУ / LINING MATERIAL
ISP.P.Сарагоца (svin)SP/A-Extra-чорний 1/2

ФУРНІТУРА / FURNITURE
A.FM-0135-14-93

КОЛОДКА / SHOE LAST

C-O110 BB

ВАРІАНТИ ВЕРХУ / UPPER OPTIONS



C-O163 S PU

РОЗМІРИ
SIZES

36-41

черн.паста/кр.черн.мат

№ 1

капучино паста/кр.капучино

№ 3



перл.паста/кр.беж.№39

№ 4

бел.паста/кр.бел.№9

№ 2





C-O163 PU



КОЛОДКА / SHOE LAST

C-O150 BB

ВАРІАНТИ ВЕРХУ / UPPER OPTIONS



C-O185 S PU

РОЗМІРИ
SIZES

36-41

чорн.паста/фар.чорн.мат

NEW № 1

беж.паста/фар.латте №4

NEW № 2



перл.паста/фар.беж.№39

NEW № 4

перл.паста/фар.лотос №6

NEW № 5



біл.паста/фар.біл.№14

NEW № 3



SCAN



CHECK THE
TRENDBOOK



C-O185 PU



КОЛОДКА / SHOE LAST

ARABIKA BB

ВАРІАНТИ ВЕРХУ / UPPER OPTIONS



SANDAL



SANDAL



C-O182 S PU

РОЗМІРИ
SIZES

36-41

чорн.паста/фар.чорн.мат

NEW № 1

беж.паста/фар.латте №7

NEW № 2



перл.паста/фар.беж.№39

NEW № 4

перл.паста/фар.лотос №5

NEW № 17



біл.паста/фар.біл.№9

NEW № 3



SCAN



CHECK THE
TRENDBOOK



C-O182 PU



КОЛОДКА / SHOE LAST

ARABIKA BB

ВАРІАНТИ ВЕРХУ / UPPER OPTIONS



C-O178 S PU

РОЗМІРИ
SIZES

36-41

черн.паста/кр.черн.мат

NEW № 1

беж.паста/фар.латте №7

NEW № 4



перл.паста/кр.беж.№39

NEW № 3

перл.паста/фар.лотос №5

NEW № 5



бел.паста/кр.бел.№9

NEW № 2



SCAN



CHECK THE
TRENDBOOK



МАТЕРІАЛИ ВЕРХУ / UPPER MATERIAL

TRK.VG.Hopa (kor)ST-2/A-Premium 1mm~1.2mm-білий 1

МАТЕРІАЛИ ПІДКЛАДУ / LINING MATERIAL

ISP.P.Сaparoca (svin)SP/A-Extra-чорний 1/2

C-O178 PU

КОЛОДКА / SHOE LAST

ARABIKA BB

ВАРІАНТИ ВЕРХУ / UPPER OPTIONS



C-O173 S PU

РОЗМІРИ
SIZES

36-41

черн.паста/кр.черн.мат

NEW № 1

беж.паста/фар.латте №7

NEW № 2



перл.паста/кр.беж.№39

NEW № 4

перл.паста/фар.лотос №5

NEW № 5



бел.паста/кр.бел.№9

NEW № 3



SCAN



CHECK THE
TRENDBOOK



МАТЕРІАЛИ ВЕРХУ / UPPER MATERIAL

Z.TRK.O.NINO (bar)OT-2/A-Lux 1mm~1.2mm-cherniy 1

МАТЕРІАЛИ ПІДКЛАДУ / LINING MATERIAL

ISP.P.Сарагоса (svin)SP/A-Extra-чорний 1/2
PLK.VG.Альба (kor)ERU-2/A-Premium 1mm~1.2mm-karamel 1

ФУРНИТУРА / FURNITURE

A.FM-0135-20-87

C-O173 PU

КОЛОДКА / SHOE LAST

ARABIKA BB

ВАРІАНТИ ВЕРХУ / UPPER OPTIONS



C-O162 S PU

РОЗМІРИ
SIZES

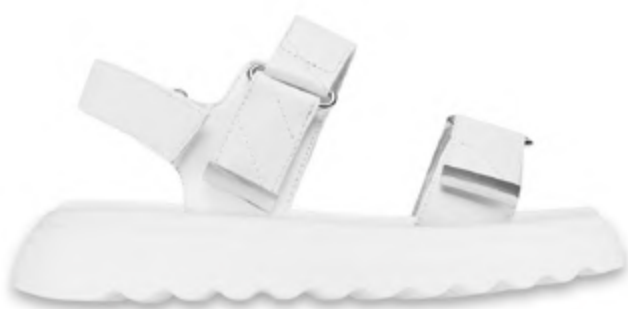
36-41

черн.паста/кр.черн.мат

№ 1

бел.паста/кр.бел.№9

№ 2





C-O162 PU



КОЛОДКА / SHOE LAST

ARABIKA BB

ВАРІАНТИ ВЕРХУ / UPPER OPTIONS



C-O159 S PU

РОЗМІРИ
SIZES

36-41

черн.паста/кр.черн.мат

№ 1

капучино паста/кр.капучино

№ 3



перл.паста/кр.беж.№39

№ 4

бел.паста/кр.бел.№9

№ 2



C-O159 PU



КОЛОДКА / SHOE LAST

C-156 BB

ВАРІАНТИ ВЕРХУ / UPPER OPTIONS



C-O155 S PU

РОЗМІРИ
SIZES

36-41

черн.паста/кр.черн.мат

№ 1

капучино паста/кр.капучино

№ 3



перл.паста/кр.беж.№39

№ 4

бел.паста/кр.бел.№9

№ 2



C-O155 PU



МАТЕРІАЛИ ПІДКЛАДУ / LINING MATERIAL
ISP.P.Сапароса (svin)SP/A-Extra-ніжно-рожевий 5/2

ФУРНІТУРА / FURNITURE
A.FM-0135-20-13



КОЛОДКА / SHOE LAST

C-112 BB

ВАРІАНТИ ВЕРХУ / UPPER OPTIONS



PANTOLET



SANDAL



C-O167 S PU

РОЗМІРИ
SIZES

36-41

черн.паста/кр.черн.мат

№ 1

капучино паста/кр.капучино

№ 3



перл.паста/кр.беж.№39

№ 4

бел.паста/кр.бел.№9

№ 2



C-O167 PU

МАТЕРІАЛИ ПІДКЛАДУ / LINING MATERIAL
ISP.P.Сапарога (svin)SP/A-Extra-чорний 1/2



КОЛОДКА / SHOE LAST

C-112 BB

ВАРІАНТИ ВЕРХУ / UPPER OPTIONS



C-O161 S PU

РОЗМІРИ
SIZES

36-41

черн.паста/кр.черн.мат

№ 1

капучино паста/кр.капучино

№ 3



перл.паста/кр.беж.№39

№ 4

бел.паста/кр.бел.№9

№ 2



C-O161 PU



МАТЕРІАЛИ ВЕРХУ / UPPER MATERIAL
TRK.VG.Бен (kor)GT-4/A-Top 1.2mm~1.4mm-білий 3

МАТЕРІАЛИ ПІДКЛАДУ / LINING MATERIAL
Z.ISP.P.SARAGOSA Litso (svin)SP/A-Extra-капучино 2/1
ISP.P.Сарагоса (svin)SP/A-Extra-чорний 1/2

ФУРНИТУРА / FURNITURE
A.FM-0136-14-13

C-112 BB

ВАРІАНТИ ВЕРХУ / UPPER OPTIONS



М/Б C-112

РОЗМІРИ
SIZES

36-41

М/Б C-112 ЛІТО РАHT

(н-GPU-2-5 беж./к/в беж.ровн.) беж./воск№101
т.н./т.1 (AC-R54.2-кор.б.н./Ф6-прит.-soft L)

Р.36-41

№ 15

РАHT
AC-R54.2



М/Б C-112 ЛІТО РАHT

(н-GPU-2-5 черн./к/в черн.ровн.) ч.мат. т.1
(AC-R54.2-кор.б.н./Ф6-прит.-soft L)

Р.36-41

№ 16

РАHT
AC-R54.2



М.Б./К.В C-112 ЛІТО РАHT

(н-GPU-2-5 ровн.квадр. беж.) беж. бос. т.н./т.1/
беж.не шерш. (AC-6мм/беж.-воск№101 L)

Р.36-41

№ 1

РАHT
AC-6мм



М.Б./К.В C-112 ЛІТО РАHT

(н-GPU-2-5 ровн.квадр. черн.) ч.мат. бос. т.1/
красн.не шерш. (AC-6мм/красн.-воск L)

Р.36-41

№ 3

РАHT
AC-6мм



М.Б./К.В C-112 ЛІТО РАHT

(н-GPU-2-5 ровн.квадр. черн.) ч.мат. бос. т.1/
ч.мат.не шерш. (AC-6мм/ч.мат.-воск L)

Р.36-41

№ 2

РАHT
AC-6мм





М.Б/К.В. С-112

КОЛОДКА / SHOE LAST

MERRY T, Y

ВАРІАНТИ ВЕРХУ / UPPER OPTIONS



LOAFER



LOAFER



CHELSEA



ANKLE BOOT



MERRY-2 TR

РОЗМІРИ
SIZES

36-41

черн.45 (1.4)/слід шерш./праймер

NEW № 1

беж.45 (1.4)/слід шерш./праймер

NEW № 3



лотос 45 (1.4)/слід шерш./праймер

NEW № 4

бел.45 (1.4)/слід шерш./праймер

NEW № 2



SCAN



CHECK THE
TRENDBOOK



МАТЕРІАЛИ ВЕРХУ / UPPER MATERIAL

PLK.VG.Маркиза 8/2 (кор)MOU-2/A-Premium 1.0mm~1.2 mm-каменя 1

МАТЕРІАЛИ ПІДКЛАДУ / LINING MATERIAL

СП.ІSP.P.Сарагоса Лицо (svin)SP/A-Extra- беж 2/2

ФУРНІТУРА / FURNITURE

A.KOZ-052/34(T-7528)M



MERRY-2 TR

КОЛОДКА / SHOE LAST

MERRY T,Y

ВАРІАНТИ ВЕРХУ / UPPER OPTIONS



LOAFER



LOAFER



CHELSEA



ANKLE BOOT



MERRY TR

РОЗМІРИ
SIZES

36-41

черн./кр.черн.мат Silk TR

№ 1

латте/кр.прозр.мат TR бок

№ 2



М/Б MERRY ЛІТО РАHT

(кмз-10 ровн. беж./GPU-2-5 беж.) беж. т.1
(AC-7мм пант./беж./Ф6-расклеш.-кор. L)

Р.36-41

№ 2

РАHT
AC-7мм



М/Б MERRY ЛІТО РАHT

(кмз-10 ровн. чёрн./GPU-2-5 черн.) ч.мат. т.1
(AC-7мм пант./ч.мат./Ф6-расклеш.-воск L)

Р.36-41

№ 1

РАHT
AC-7мм



M/Б MERRY



МАТЕРІАЛИ ВЕРХУ / UPPER MATERIAL

Z.PLK.VG.MARKIZA 8/2 (kor)MOU-2/A-Premium 1.0mm~1.2mm-kapuchino 2

МАТЕРІАЛИ ПІДКЛАДУ / LINING MATERIAL

Z.ISP.P.SARAGOSA Litso (svin)SP/A-Extra-kapuchino 2/1

ФУРНИТУРА / FURNITURE

A.FM-2194\3+A.FM-3435\2 - 08



КОЛОДКА / SHOE LAST

ASTRA T3

ВАРІАНТИ ВЕРХУ / UPPER OPTIONS



LOAFER



LOAFER



C-O180 M PU

РОЗМІРИ
SIZES

36-41

чорн.паста/фар.чорн.мат

NEW № 1

беж.паста/фар.латте №7

NEW № 2



перл.паста/фар.лотос №5

NEW № 4



SCAN



CHECK THE
TRENDBOOK



C-O180 PU



КОЛОДКА / SHOE LAST

ASTRA T3, Y3

ВАРІАНТИ ВЕРХУ / UPPER OPTIONS



ASTRA-47 EVA

РОЗМІРИ
SIZES

36-41

чорн.45 (1.4)/слід шерш./праймер

№ 2

беж.45 (1.4)/слід шерш./праймер

№ 1



лотос 45 (1.4)/слід шерш./праймер

№ 3



SCAN



CHECK THE
TRENDBOOK



ASTRA-47 EVA

МАТЕРІАЛИ ВЕРХУ / UPPER MATERIAL

TW.T. Дайвінг 1К - 0,9 мм чорний 1
PLK.VG.Тенеcci 8/2 (kor)MOU-6/A-Топ 1.4mm~1.6mm-латте 1

МАТЕРІАЛИ ПІДКЛАДУ / LINING MATERIAL

ISP.P.Сапароца (svin)SP/A-Extra-чорний 1/2



КОЛОДКА / SHOE LAST

C-248 BB

ВАРІАНТИ ВЕРХУ / UPPER OPTIONS



C-250/1 S PU

РОЗМІРИ
SIZES

36-41

чорн.паста/фар.чорн.мат/
фар.чорн.мат Silk №2

NEW № 1

беж.паста/фар.латте №7

NEW № 3



перл.паста/фар.лотос №5

NEW № 4

біл.паста/фар.біл.№9

NEW № 2



SCAN



CHECK THE
TRENDBOOK



МАТЕРІАЛИ ВЕРХУ / UPPER MATERIAL

ISP.VG.Фабія (кор)BAP-3/A-Vip 1.2mm~1.3mm-чорний 1

МАТЕРІАЛИ ПІДКЛАДУ / LINING MATERIAL

ISP.P.Сарагоса (svin)SP/A-Extra-блакитний 5/2, д.м

ФУРНІТУРА / FURNITURE

A.FM-0011-20-13

C-250/1 PU



КОЛОДКА / SHOE LAST

C-119 B2

ВАРІАНТИ ВЕРХУ / UPPER OPTIONS



C-196 S PU

РОЗМІРИ
SIZES

36-41

черн.паста/кр.черн.мат

№ 1

беж.паста/кр.латте №4/кр.прозр.мат Silk №2

№ 4



перл.паста/кр.бел.№7

№ 2



SCAN



CHECK THE
TRENDBOOK



C-196 PU



КОЛОДКА / SHOE LAST

C-419 BB,T

ВАРІАНТИ ВЕРХУ / UPPER OPTIONS



C-419 R PU

РОЗМІРИ
SIZES

36-40

чорн.паста/фар.чорн.мат

NEW № 1

беж.паста/фар.латте №4

NEW № 4



перл.паста/фар.лотос №6

NEW № 2

біл.паста/фар.біл.№14

NEW № 3



SCAN



CHECK THE
TRENDBOOK



МАТЕРІАЛИ ВЕРХУ / UPPER MATERIAL
PLK.VG.Тенесси 8/2 (kor)MOU-4/A-Lux 1.2mm~1.4mm-лотос 1

МАТЕРІАЛИ ПІДКЛАДУ / LINING MATERIAL
ISP.P.Сарарока (svin)SP/A-Extra-лотос 1/2

C-419 PU

НОВІ КАБЛУКИ



K-4070



K-4071



K-8073



K-8074

4056 T,Y

ВАРІАНТИ ВЕРХУ / UPPER OPTIONS



PEEP TOE



LOAFER



ANKLE BOOT



ANKLE BOOT



К/В 4056 ЛІТО

(УН) беж.№5 т.34 (Ф15-лак L)

Р.36-41

№ 1



NEW



K-4070



K-4053



K-4057



ПІДБОРИ ПІД ОБТЯЖКУ

НАБІЙКА ПІД ОБТЯЖКУ

K-4053▼
K-4054
K-4057▼
K-4070▼

ПІДБОРИ КРАШЕНІ

НАБІЙКА 5 ММ

K-4053▼
K-4054
K-4057▼
K-4065
K-4070▼

К/В 4056 ЛІТО

(УН) беж.№5 т.34 (Ф15-черн.пу L)

Р.36-41

№ 2



NEW



K-4070



K-4057



K-4058



ПІДБОРИ ПІД ОБТЯЖКУ

НАБІЙКА ПІД ОБТЯЖКУ

K-4053▼
K-4054
K-4057▼
K-4070▼

ПІДБОРИ КРАШЕНІ

НАБІЙКА 5 ММ

K-4053▼
K-4054
K-4057▼
K-4058▼
K-4065
K-4070▼

К/В 4056 ДЕМІСЕЗОН

(УН) чёрн./чёрн. (Ф15-черн.)

Р.36-41

№ 3



NEW



K-4070



K-4058



K-4057



ПІДБОРИ ПІД ОБТЯЖКУ

НАБІЙКА ПІД ОБТЯЖКУ

K-4053
K-4054
K-4057▼
K-4070▼

ПІДБОРИ КРАШЕНІ

НАБІЙКА 5 ММ

K-4053
K-4054
K-4057▼
K-4058▼
K-4065
K-4070▼



SCAN



CHECK THE TRENDBOOK

КОЛОДКА / SHOE LAST

4075 T,Y

ВАРІАНТИ ВЕРХУ / UPPER OPTIONS



PEEP TOE



LOAFER



ANKLE BOOT



ANKLE BOOT



К/В 4075 ЛІТО

(УН) беж.№5 т.1 (Ф15-черн.пу L)

Р.36-41

№ 3



NEW

LACQUER



K-4071

NEW

MAT SILK



K-4071

NEW

UNCOVERED



K-4071



ПІДБОРИ ПІД ОБТЯЖКУ

НАБІЙКА ПІД ОБТЯЖКУ

K-4071▼

ПІДБОРИ КРАШЕНІ

НАБІЙКА 5 ММ

K-4071▼

К/В 4075 ДЕМІСЕЗОН

(УН) черн./чёрн. (Ф15-черн.пу L)

Р.36-41

№ 2



КОЛОДКА / SHOE LAST

4057 Y, Y2
4057 P3, P4



ВАРІАНТИ ВЕРХУ / UPPER OPTIONS



М/Б 4057

РОЗМІРИ
SIZES

36-41

М/Б 4057 ЛІТО РАHT

NEW

(км-4010 беж./кор.№18) беж./воск№101 т.5
(AC-5мм/беж.-пант./Ф5/Ф1-воск№101 L)

P.36-41

№ 2

РАHT
AC-5мм



М/Б 4057 ЛІТО РАHT

NEW

(км-4010 чёрн.) ч.мат./воск т.5
(AC-5мм/ч.мат.-пант./Ф5/Ф1-воск L)

P.36-41

№ 1

РАHT
AC-5мм



М/Б 4057 ЛІТО РАHT

NEW

(км-4072 беж./кор.№18) беж./воск№101 т.5
(AC-5мм/беж.-пант./Ф5/Ф6-воск№101 L)

P.36-41

№ 4

РАHT
AC-5мм



М/Б 4057 ЛІТО РАHT

NEW

(км-4072 чёрн.) ч.мат./воск т.5
(AC-5мм/ч.мат.-пант./Ф5/Ф6-воск L)

P.36-41

№ 3

РАHT
AC-5мм



М/Б 4057 МИКРО-8 P

NEW

(км-4072 беж.) беж./воск№101 т.6
(AC-5мм-пант./Ф5/Ф6-воск№101 L)

P.36-41

№ 6

РАHT
AC-5мм



М/Б 4057 МИКРО-8 P

NEW

(км-4072 чёрн.) черн./воск т.6
(AC-5мм-пант./Ф5/Ф6-воск L)

P.36-41

№ 5

РАHT
AC-5мм



M/Б 4057 (KM-4072)

SCAN



CHECK THE
TRENDBOOK



M/Б 4057 (KM-4010)

МАТЕРІАЛИ ВЕРХУ / UPPER MATERIAL

TRK.VS.Спил Лаос (кор)ANU-4/A-Vip 1.2mm~1.4mm-кориця 1

МАТЕРІАЛИ ПІДКЛАДУ / LINING MATERIAL

TR.T.Сітка Белуччі 1К-3mm-лотос 1

SCAN



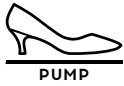
CHECK THE
TRENDBOOK



M/Б 4057 МИКРО-8 Р (KM-4072)

4057 T,Y

ВАРІАНТИ ВЕРХУ / UPPER OPTIONS



PUMP



LOAFER



ANKLE BOOT



ANKLE BOOT



К/В 4057 ЛІТО

(4071 кр.П) беж.№5 т.1 (Ф37-лак L)

NEW

P.36-41

№ 19



NEW



K-4071



ПІДБОРИ ПІД ОБТЯЖКУ

НАБІЙКА ПІД ОБТЯЖКУ

K-4071▼

ПІДБОРИ КРАШЕНІ

НАБІЙКА 5 ММ

К/В 4057 ЛІТО

(4071 кр.П) беж.№5 т.1 (Ф37-черн.гу L)

NEW

P.36-41

№ 20



NEW



K-4071



ПІДБОРИ ПІД ОБТЯЖКУ

НАБІЙКА ПІД ОБТЯЖКУ

K-4071▼

ПІДБОРИ КРАШЕНІ

НАБІЙКА 5 ММ

К/В 4057 ЛІТО

(УН) беж.№5 т.34 (Ф15-лак L)

P.36-41

№ 2



NEW



K-4057

NEW



K-4070



K-4071



ПІДБОРИ ПІД ОБТЯЖКУ

НАБІЙКА ПІД ОБТЯЖКУ

K-4053

K-4054

K-4057▼

K-4070▼

K-4071▼

ПІДБОРИ КРАШЕНІ

НАБІЙКА 5 ММ

K-4053

K-4054

K-4057▼

K-4065▼

K-4070▼

K-4071▼

К/В 4057 ЛІТО

(УН) беж.№5 т.34 (Ф15-черн.гу L)

P.36-41

№ 3



NEW



K-4071

NEW



K-4070



K-4053



ПІДБОРИ ПІД ОБТЯЖКУ

НАБІЙКА ПІД ОБТЯЖКУ

K-4053

K-4054

K-4057▼

K-4070▼

K-4071▼

ПІДБОРИ КРАШЕНІ

НАБІЙКА 5 ММ

K-4053

K-4054

K-4057▼

K-4058▼

K-4065▼

K-4070▼

K-4071▼

К/В 4057 ДЕМІСЕЗОН

(УН) чѐрн./чѐрн. (Ф15-чѐрн. L)

Р.36-41

№ 1

NEW



ПІБОРИ ПІД
ОБТЯЖКУ

НАБІЙКА
ПІД ОБТЯЖКУ

К-4053
К-4054
К-4057▼
К-4070▼

ПІБОРИ
КРАШЕНІ

НАБІЙКА
5 ММ

К-4053
К-4054
К-4057▼
К-4058▼
К-4065▼
К-4070▼



К-4058



К-4057



К-4070

SCAN



CHECK THE
TRENDBOOK



4058 BB

ВАРІАНТИ ВЕРХУ / UPPER OPTIONS



K/B 4058 ЛІТО

(4071 кр.П) беж.№5 бос. т.1 (Ф37-лак L)

NEW

P.36-41

№ 35



NEW



K-4071



ПІДБОРИ ПІД ОБТЯЖКУ

НАБІЙКА ПІД ОБТЯЖКУ

K-4071▼

ПІДБОРИ КРАШЕНІ

НАБІЙКА 5 ММ

K/B 4058 ЛІТО

(4071 кр.П) беж.№5 бос. т.1 (Ф37-черн.пу L)

NEW

P.36-41

№ 36



NEW



K-4071



ПІДБОРИ ПІД ОБТЯЖКУ

НАБІЙКА ПІД ОБТЯЖКУ

K-4071▼

ПІДБОРИ КРАШЕНІ

НАБІЙКА 5 ММ

K/B 4058 ЛІТО

(УН) беж.№5 бос. т.34 (Ф15-лак L)

P.36-41

№ 1



NEW



K-4065

NEW



K-4070



K-4071



ПІДБОРИ ПІД ОБТЯЖКУ

НАБІЙКА ПІД ОБТЯЖКУ

K-4053▼
K-4054▼
K-4057▼
K-4070▼
K-4071▼

ПІДБОРИ КРАШЕНІ

НАБІЙКА 5 ММ

K-4053▼
K-4054▼
K-4057▼
K-4065▼
K-4070▼
K-4071▼

K/B 4058 ЛІТО

(УН) беж.№5 бос. т.34 (Ф15-черн.пу L)

P.36-41

№ 2



NEW



K-4070

NEW



K-4071



K-4054



ПІДБОРИ ПІД ОБТЯЖКУ

НАБІЙКА ПІД ОБТЯЖКУ

K-4053
K-4054
K-4057
K-4070▼
K-4071▼

ПІДБОРИ КРАШЕНІ

НАБІЙКА 5 ММ

K-4053
K-4054
K-4057
K-4058
K-4065
K-4070▼
K-4071▼

K/B 4058 ЛІТО РАHT

(УН) ч.мат. бос. т.1 (AC-6мм/ч.мат.-пант./Ф6/Ф1-воск L)

P.36-41

№ 21

РАHT
AC-6мм
ЧОРH.



NEW



K-4071

NEW



K-4070



K-4057



ПІБОРИ ПІД
ОБТЯЖКУ

НАБІЙКА
ПІД ОБТЯЖКУ

K-4053
K-4054
K-4057
K-4070▼
K-4071▼

ПІБОРИ
КРАШЕНІ

НАБІЙКА
5 мм

K-4053
K-4054
K-4057
K-4065
K-4070▼
K-4071▼

SCAN



CHECK THE
TRENDBOOK



4073 BB

ВАРІАНТИ ВЕРХУ / UPPER OPTIONS



K/B 4073 ЛІТО

(4071 кр.П) беж.№5 бос. т.1 (Ф37-лак L)

NEW

P.36-41

№ 23



NEW



K-4071



ПІДБОРИ ПІД ОБТЯЖКУ

НАБІЙКА ПІД ОБТЯЖКУ

K-4071▼

ПІДБОРИ КРАШЕНІ

НАБІЙКА 5 ММ

K/B 4073 ЛІТО

(4071 кр.П) беж.№5 бос. т.1 (Ф37-черн.пу L)

NEW

P.36-41

№ 24



NEW



K-4071



ПІДБОРИ ПІД ОБТЯЖКУ

НАБІЙКА ПІД ОБТЯЖКУ

K-4071▼

ПІДБОРИ КРАШЕНІ

НАБІЙКА 5 ММ

K/B 4073 ЛІТО

(п/п) беж.№5 бос. т.1 (Ф37-лак L)

P.36-41

№ 16

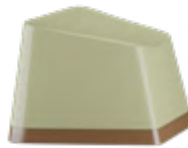


LAC CAPPUCCINO



K-4069

LAC AVOCADO



K-4069

UNCOVERED



K-4069



ПІДБОРИ ПІД ОБТЯЖКУ

НАБІЙКА ПІД ОБТЯЖКУ

K-4069▼

ПІДБОРИ КРАШЕНІ

НАБІЙКА 5 ММ

K-4069▼

K/B 4073 ЛІТО

(п/п) беж.№5 бос. т.1 (Ф37-черн.пу L)

P.36-41

№ 17



LAC AVOCADO



K-4069

LAC LAVANDER



K-4069

UNCOVERED



K-4069



ПІДБОРИ ПІД ОБТЯЖКУ

НАБІЙКА ПІД ОБТЯЖКУ

K-4069▼

ПІДБОРИ КРАШЕНІ

НАБІЙКА 5 ММ

K-4069▼

К/В 4073 ЛІТО

(УН) беж.№5 бос. т.1 (Ф15-лак L)

P.36-41

№ 1



K-4057



K-4070



K-4071

NEW

NEW



ПІБОРИ ПІД
ОБТЯЖКУ

НАБІЙКА
ПІД ОБТЯЖКУ

K-4053
K-4054
K-4057♥
K-4070♥
K-4071 ♥

ПІБОРИ
КРАШЕНІ

НАБІЙКА
5 ММ

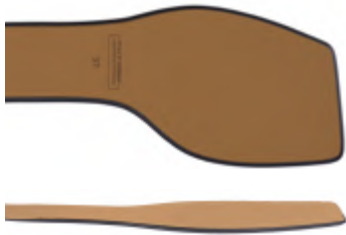
K-4053
K-4054
K-4057♥
K-4065
K-4070♥
K-4071 ♥

К/В 4073 ЛІТО

(УН) беж.№5 бос. т.1 (Ф15-черн.гу L)

P.36-41

№ 2



K-4071



K-4070



K-4057

NEW

NEW



ПІБОРИ ПІД
ОБТЯЖКУ

НАБІЙКА
ПІД ОБТЯЖКУ

K-4053
K-4054
K-4057♥
K-4070♥
K-4071 ♥

ПІБОРИ
КРАШЕНІ

НАБІЙКА
5 ММ

K-4053
K-4054
K-4057♥
K-4058
K-4065
K-4070♥
K-4071 ♥

МАТЕРІАЛИ ВЕРХУ / UPPER MATERIAL

ADEL(kor)GT-2/A-Top 1mm-1.2mm-cherniy/korichneviy 1

МАТЕРІАЛИ ПІДКЛАДУ / LINING MATERIAL

Z.TRK.P.Шевро Робби (koz)OT-1/A-Vip 0.8mm~1mm-черный 1/3

SCAN



CHECK THE
TRENDBOOK

K/B 4073

КОЛОДКА / SHOE LAST

5065 T,Y

ВАРІАНТИ ВЕРХУ / UPPER OPTIONS



LOAFER



BOOT



ANKLE BOOT



JANET-4 TR

РОЗМІРИ
SIZES

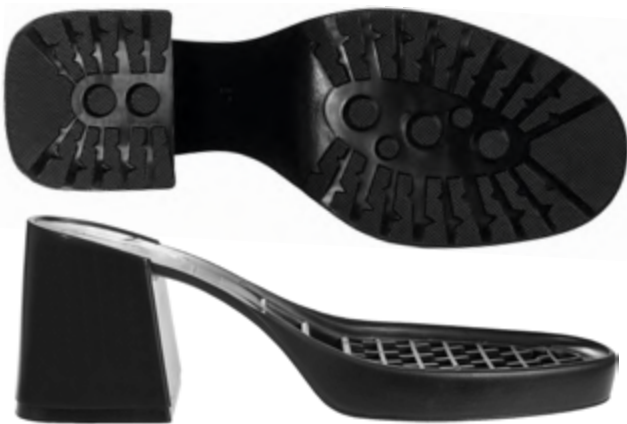
36-41

черн.№7/каб.мат Silk №2 черн.

№ 1

черн.№7/каб.черн.лак

№ 2



SCAN



CHECK THE
TRENDBOOK



МАТЕРІАЛИ ВЕРХУ / UPPER MATERIAL
TRK.VG.Флорида 61(kor)SFT-4/A-Premium 1.2mm~1.4mm-чорний

МАТЕРІАЛИ ПІДКЛАДУ / LINING MATERIAL
ISP.P.Сарагоса Лицо (svin)SP/A-Extra-авокадо 2/1

JANET-4 TR



6057 T,Y

ВАРІАНТИ ВЕРХУ / UPPER OPTIONS



PUMP



LOAFER



ANKLE BOOT



BOOT



К/В 6057 ЛІТО

(6072 кр.П) беж.№5 т.1 (Ф37-лак L)

P.36-41

№ 72



K-6072



ПІДБОРИ ПІД ОБТЯЖКУ

НАБІЙКА ПІД ОБТЯЖКУ
K-6072

ПІДБОРИ КРАШЕНІ

НАБІЙКА 5 ММ

К/В 6057 ЛІТО

(6072 кр.П) беж.№5 т.1 (Ф37-черн.пу L)

P.36-41

№ 73



K-6072



ПІДБОРИ ПІД ОБТЯЖКУ

НАБІЙКА ПІД ОБТЯЖКУ
K-6072

ПІДБОРИ КРАШЕНІ

НАБІЙКА 5 ММ

К/В 6057 ЛІТО

(6069 кр.П) беж.№5 т.1 (Ф37-лак L)

P.36-41

№ 50



K-6069



ПІДБОРИ ПІД ОБТЯЖКУ

НАБІЙКА ПІД ОБТЯЖКУ
K-6069

ПІДБОРИ КРАШЕНІ

НАБІЙКА 5 ММ

К/В 6057 ЛІТО

(6069 кр.П) беж.№5 т.1 (Ф37-черн.пу L)

P.36-41

№ 51



K-6069



ПІДБОРИ ПІД ОБТЯЖКУ

НАБІЙКА ПІД ОБТЯЖКУ
K-6069

ПІДБОРИ КРАШЕНІ

НАБІЙКА 5 ММ

К/В 6057-8057 ЛІТО

(УН) беж.№5 т.34 (Ф15-лак L)

Р.36-41

№ 1



K-6065



K-6059



K-6072



ПІДБОРИ ПІД ОБТЯЖКУ

НАБІЙКА ПІД ОБТЯЖКУ

K-6033
K-6041
K-6047
K-6060
K-6064▼

ПІДБОРИ КРАШЕНІ

НАБІЙКА 5 ММ

K-6052▼
K-6059▼
K-6064▼
K-6065▼
K-6069▼
K-6072▼

К/В 6057-8057 ЛІТО

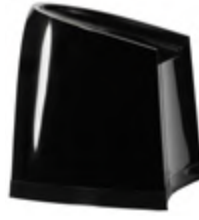
(УН) беж.№5 т.34 (Ф15-черн.пу L)

Р.36-41

№ 2



K-6069



K-6068



K-6052



ПІДБОРИ ПІД ОБТЯЖКУ

НАБІЙКА ПІД ОБТЯЖКУ

K-6033
K-6041
K-6047
K-6060
K-6064▼

ПІДБОРИ КРАШЕНІ

НАБІЙКА 5 ММ

K-6033
K-6040
K-6041
K-6047
K-6052▼
K-6059▼
K-6060
K-6064▼
K-6065▼
K-6067
K-6068▼
K-6069▼
K-6072▼

К/В 6057-8057 ДЕМІСЕЗОН

(УН) чёрн./кор.№2 (Ф15-черн. L)

Р.36-41

№ 3



K-6065



K-6064



K-6047

К/В 6057-8057 ДЕМІСЕЗОН

(61) чёрн./кор.№2 (Ф15-черн. L)

Р.36-41

№ 36



K-6061



K-6062



K-6063



ПІДБОРИ ПІД ОБТЯЖКУ

НАБІЙКА ПІД ОБТЯЖКУ

K-6063

ПІДБОРИ КРАШЕНІ

НАБІЙКА 5 ММ

K-6061
K-6062
K-6063



6057 Y

ВАРІАНТИ ВЕРХУ / UPPER OPTIONS



COWBOY BOOT



COWBOY BOOT



К/В 6057-8057 ЛІТО РАHT

(ДЛ) беж. т.1
(АС-5мм/беж.-пант./Ф6/Ф1-воск№101 L)

P.36-41

№ 75

РАHT
АС-5мм
БЕЖ.



K-6057



ПІДБОРИ ПІД
ОБТЯЖКУ

НАБІЙКА
ПІД ОБТЯЖКУ

ПІДБОРИ
КРАШЕНІ

НАБІЙКА
5 ММ

K-6057

К/В 6057-8057 ДЕМ. РАHT

(ДЛ) черн./кор.№2
(АС-5мм/ч.мат.-пант./Ф6/Ф1-воск L)

P.36-41

№ 74

РАHT
АС-5мм
ЧОРН.



MAT SILK

LACQUER

LINES



K-6057



K-6057



K-6057



ПІДБОРИ ПІД
ОБТЯЖКУ

НАБІЙКА
ПІД ОБТЯЖКУ

ПІДБОРИ
КРАШЕНІ

НАБІЙКА
5 ММ

K-6057



K/B 6057-8057



МАТЕРІАЛИ ВЕРХУ / UPPER MATERIAL
PLK.VN.Нубук Дебора (kor)ERU-2/A-Premium 1mm~1.2mm-коњьяк 1

МАТЕРІАЛИ ПІДКЛАДУ / LINING MATERIAL
TRK.P.SHEVRO ROBB1 (koz)OT-1/A-Vip 0.8mm~1mm-viski 1

КОЛОДКА / SHOE LAST

C-718 BB

ВАРІАНТИ ВЕРХУ / UPPER OPTIONS



C-718 R PU

РОЗМІРИ
SIZES

36-41

черн.паста/кр.черн.мат

№ 1

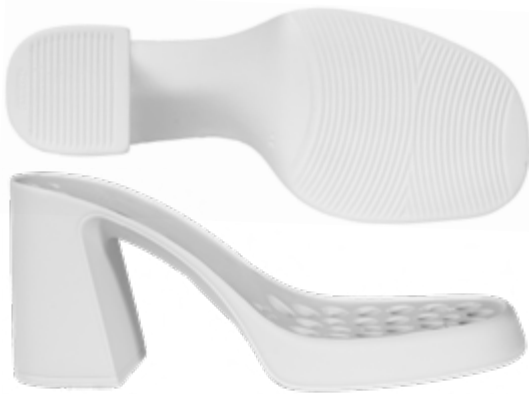
перл.паста/кр.беж.№39

№ 3



бел.паста/кр.бел.№9

№ 2





C-718 PU

7102 BB

ВАРІАНТИ ВЕРХУ / UPPER OPTIONS



HIGH SANDAL



К/В 7102 ЛІТО

(9002 кр.П) беж.№5 бос. т.1 (Ф37-лак L)

Р.35-40

№ 1



ПРОЛОЖКА С-7102

проложка с 7102 некраш.

Р.35-40



КП-9002



ПІДБОРИ ПІД ОБТЯЖКУ

НАБІЙКА ПІД ОБТЯЖКУ
КП-9002

ПІДБОРИ КРАШЕНІ

НАБІЙКА 5 ММ

К/В 7102 ЛІТО

(9002 кр.П) беж.№5 бос. т.1 (Ф37-черн.пу L)

Р.35-40

№ 2



ПРОЛОЖКА С-7102

проложка с 7102 некраш.

Р.35-40



КП-9002



ПІДБОРИ ПІД ОБТЯЖКУ

НАБІЙКА ПІД ОБТЯЖКУ
КП-9002

ПІДБОРИ КРАШЕНІ

НАБІЙКА 5 ММ
КП-9002

К/В 7102 ЛІТО

(9002) беж.№5 бос. т.1 (Ф37-лак L)

Р.35-40

№ 3



ПРОЛОЖКА С-7102

проложка с 7102 некраш.

Р.35-40



КП-9002



ПІДБОРИ ПІД ОБТЯЖКУ

НАБІЙКА ПІД ОБТЯЖКУ
КП-9002

ПІДБОРИ КРАШЕНІ

НАБІЙКА 5 ММ

К/В 7102 ЛІТО

(9002) беж.№5 бос. т.1 (Ф37-черн.пу L)

Р.35-40

№ 4



ПРОЛОЖКА С-7102

проложка с 7102 некраш.

Р.35-40



КП-9002



ПІДБОРИ ПІД ОБТЯЖКУ

НАБІЙКА ПІД ОБТЯЖКУ
КП-9002

ПІДБОРИ КРАШЕНІ

НАБІЙКА 5 ММ
КП-9002



K/B 7102



КОЛОДКА / SHOE LAST

8052 Y,P

ВАРІАНТИ ВЕРХУ / UPPER OPTIONS



COWBOY BOOT



COWBOY BOOT



C-837 S PU

РОЗМІРИ
SIZES

36-40

черн.паста/кр.черн.прит №2

NEW № 1

беж.паста/фар.кор.прит.№22 мат.

NEW № 2



МАТЕРІАЛИ ВЕРХУ / UPPER MATERIAL

СП.ТRK.VS.Спил Оливер (kor)ANU-4/A-Vip 1.2mm~1.4mm-черный 1

МАТЕРІАЛИ ПІДКЛАДУ / LINING MATERIAL

ISP.P.Сарагоса (svin)SP/A-Extra-капучино 2/1



8052 T,Y

ВАРІАНТИ ВЕРХУ / UPPER OPTIONS



PEEP TOE



LOAFER



ANKLE BOOT



BOOT



K/B 6052-8052 ЛІТО

(УН) беж.№5 т.17 (Ф15-лак L)

Р.35-40

№ 10



K-8072



K-8073



K-8074

NEW

NEW



ПІДБОРИ ПІД ОБТЯЖКУ

НАБІЙКА ПІД ОБТЯЖКУ

K-8045
K-8048▼
 K-8050
 K-8052
 K-8053
 K-8056
 K-8060
K-8067▼
K-8068▼
K-8069▼
K-8074▼

ПІДБОРИ КРАШЕНІ

НАБІЙКА 5 ММ

K-8061
 K-8065
K-8068▼
 K-8071
K-8072▼
K-8073▼
K-8074▼

K/B 6052-8052 ЛІТО РАНТ

(УН) беж.№5 т.17 (AC-T8.4-беж./Ф5-лак L)

Р.35-40

№ 12

РАНТ
 AC-T8.4



K-8068



K-8073



K-8074

NEW

NEW



ПІДБОРИ ПІД ОБТЯЖКУ

НАБІЙКА ПІД ОБТЯЖКУ

K-8050
 K-8060
K-8067▼
K-8068▼
K-8074▼

ПІДБОРИ КРАШЕНІ

НАБІЙКА 5 ММ

K-8068▼
 K-8072
K-8073▼
K-8074▼

K/B 6052-8052 ЛІТО РАНТ

(УН) беж.№5 т.17 (AC-T8.1-черн./Ф5-черн.пу L)

Р.35-40

№ 11

РАНТ
 AC-T8.1



K-8074



K-8073



K-8069

NEW

NEW



ПІДБОРИ ПІД ОБТЯЖКУ

НАБІЙКА ПІД ОБТЯЖКУ

K-8050
 K-8060
K-8067▼
K-8069▼
K-8074▼

ПІДБОРИ КРАШЕНІ

НАБІЙКА 5 ММ

K-8050
 K-8060
K-8064▼
K-8067▼
K-8068▼
K-8069▼
 K-8072
K-8073▼
K-8074▼

K/B 6052-8052 ЛІТО

(УН) беж.№5 т.17 (Ф15-черн.пу L)

Р.35-40

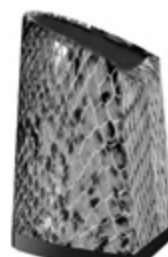
№ 5



K-8072



K-8073



K-8074

NEW

NEW



ПІДБОРИ ПІД ОБТЯЖКУ

НАБІЙКА ПІД ОБТЯЖКУ

K-8045
K-8048▼
 K-8050
 K-8052
 K-8053
 K-8056
 K-8060
K-8067▼
K-8068▼
K-8069▼
K-8074▼

ПІДБОРИ КРАШЕНІ

НАБІЙКА 5 ММ

K-8040
 K-8045
K-8048▼
 K-8050
 K-8052
 K-8053
 K-8056
 K-8060
 K-8061
K-8064▼
 K-8065
K-8067▼
K-8068▼
K-8069▼
 K-8071
K-8072▼
K-8073▼
K-8074▼

K/B 6052-8052 ДЕМІСЕЗОН

(УН) черн./кор. №2 (Ф15-черн. L)

Р.35-40

№ 41



K/B 6052-8052 ДЕМІСЕЗОН

(УН) чѐрн./чѐрн. (Ф15-чѐрн.)

Р.35-40

№ 8



NEW



K-8074



ПІБОРИ ПІД ОБТЯЖКУ

НАБІЙКА ПІД ОБТЯЖКУ

- K-8045
- K-8048▼**
- K-8050
- K-8052
- K-8053
- K-8056
- K-8060
- K-8067▼**
- K-8068▼**
- K-8074▼**

ПІБОРИ КРАШЕНІ

НАБІЙКА 5 ММ

- K-8040
- K-8045
- K-8048▼**
- K-8050
- K-8052
- K-8053
- K-8056
- K-8060
- K-8061
- K-8064▼**
- K-8065
- K-8067▼**
- K-8068▼**
- K-8069▼**
- K-8071
- K-8072▼**
- K-8073▼**
- K-8074▼**

K/B 6052-8052 ДЕМ. РАHT

(УН) чѐрн./чѐрн. (AC-T8.1-ч./Ф5-черн.пу)

Р.35-40

№ 2

РАHT AC-T8.1



NEW



K-8074

NEW



K-8073



K-8068



ПІБОРИ ПІД ОБТЯЖКУ

НАБІЙКА ПІД ОБТЯЖКУ

- K-8050
- K-8060
- K-8067▼**
- K-8068▼**
- K-8074▼**

ПІБОРИ КРАШЕНІ

НАБІЙКА 5 ММ

- K-8050
- K-8060
- K-8064▼**
- K-8067▼**
- K-8068▼**
- K-8069▼**
- K-8072
- K-8073▼**
- K-8074▼**



8056 T,Y

ВАРІАНТИ ВЕРХУ / UPPER OPTIONS



К/В 6056-8056 ЛІТО

(УН) беж.№5 т.34 (Ф15-лак L)

Р.35-40

№ 1



NEW



K-8073

NEW



K-8074



K-8067



ПІДБОРИ ПІД ОБТЯЖКУ

НАБІЙКА ПІД ОБТЯЖКУ

- K-8045
- K-8048
- K-8050
- K-8053
- K-8056
- K-8060
- K-8067▼**
- K-8068▼**
- K-8074▼**

ПІДБОРИ КРАШЕНІ

НАБІЙКА 5 ММ

- K-8061
- K-8065
- K-8068▼**
- K-8071
- K-8072▼**
- K-8073▼**
- K-8074▼**

К/В 6056-8056 ЛІТО

(УН) беж.№5 т.34 (Ф15-черн.пу L)

Р.35-40

№ 2



NEW



K-8072



K-8073



K-8074



ПІДБОРИ ПІД ОБТЯЖКУ

НАБІЙКА ПІД ОБТЯЖКУ

- K-8045
- K-8048
- K-8050
- K-8053
- K-8056
- K-8060
- K-8067▼**
- K-8068▼**
- K-8074▼**

ПІДБОРИ КРАШЕНІ

НАБІЙКА 5 ММ

- K-8045
- K-8048
- K-8050
- K-8053
- K-8056
- K-8060
- K-8061
- K-8064▼**
- K-8065
- K-8067▼**
- K-8068▼**
- K-8069▼**
- K-8071
- K-8072▼**
- K-8073▼**
- K-8074▼**

К/В 6056-8056 ДЕМІСЕЗОН

(УН) чёрн./кор.№2 (Ф15-чёрн. L)

Р.35-40

№ 3



K-8069



K-8064



K-8067



8065 T2,Y2



ВАРІАНТИ ВЕРХУ / UPPER OPTIONS



К/В 8065 ЛІТО

(8072 кр.П) беж.№5 т.1 (Ф37-лак Л) P.35-40 № 6



K-8072

ПІДБОРИ ПІД ОБТЯЖКУ НАБІЙКА ПІД ОБТЯЖКУ К-8072	ПІДБОРИ КРАШЕНІ НАБІЙКА 5 ММ
--	---------------------------------

К/В 8065 ЛІТО

(8072 кр.П) беж.№5 т.1 (Ф37-черн.пу Л) P.35-40 № 7



K-8072

ПІДБОРИ ПІД ОБТЯЖКУ НАБІЙКА ПІД ОБТЯЖКУ К-8072	ПІДБОРИ КРАШЕНІ НАБІЙКА 5 ММ
--	---------------------------------

К/В 6065-8065 ЛІТО

(УН) беж.№5 т.1 (Ф15-черн.пу Л) P.35-40 № 4



К/В 6065-8065 ДЕМІСЕЗОН

(УН) черн./кор.№2 (Ф15-черн. Л) P.35-40 № 1



NEW



K-8074

ПІДБОРИ ПІД ОБТЯЖКУ НАБІЙКА ПІД ОБТЯЖКУ К-8045 К-8048 К-8050 К-8052 К-8053 К-8056 К-8060 К-8061 К-8067▼ К-8068▼ К-8074▼	ПІДБОРИ КРАШЕНІ НАБІЙКА 5 ММ К-8040 К-8045 К-8048 К-8050 К-8052 К-8053 К-8056 К-8060 К-8061 К-8064▼ К-8065 К-8067▼ К-8068▼ К-8069▼ К-8071 К-8072▼ К-8073▼ К-8074▼
---	--

К/В 6065-8065 ДЕМІСЕЗОН

(Б1) черн./кор.№2 (Ф15-черн. Л) P.35-40 № 2



LACQUER

UNCOVERED



K-8062



K-8063



K-8063

ПІДБОРИ ПІД ОБТЯЖКУ НАБІЙКА ПІД ОБТЯЖКУ К-8063	ПІДБОРИ КРАШЕНІ НАБІЙКА 5 ММ К-8062 К-8063
--	---

8057 T,Y

ВАРІАНТИ ВЕРХУ / UPPER OPTIONS



PUMP



LOAFER



ANKLE BOOT



BOOT



COWBOY BOOT



COWBOY BOOT



К/В 8057 ЛІТО

(8071 кр.П) беж.№5 т.1 (Ф37-лак L)

Р.35-40

№ 54



K-8071



ПІДБОРИ ПІД ОБТЯЖКУ

НАБІЙКА ПІД ОБТЯЖКУ
K-8071

ПІДБОРИ КРАШЕНІ

НАБІЙКА
5 ММ

К/В 8057 ЛІТО

(8071 кр.П) беж.№5 т.1 (Ф37-черн.пу L)

Р.35-40

№ 55



K-8071



ПІДБОРИ ПІД ОБТЯЖКУ

НАБІЙКА ПІД ОБТЯЖКУ
K-8071

ПІДБОРИ КРАШЕНІ

НАБІЙКА
5 ММ

К/В 8057 ЛІТО

(8061 кр.П) беж.№5 т.1 (Ф37-лак L)

Р.35-40

№ 52



K-8061



ПІДБОРИ ПІД ОБТЯЖКУ

НАБІЙКА ПІД ОБТЯЖКУ
K-8061

ПІДБОРИ КРАШЕНІ

НАБІЙКА
5 ММ

К/В 8057 ЛІТО

(8061 кр.П) беж.№5 т.1 (Ф37-черн.пу L)

Р.35-40

№ 53



K-8061



ПІДБОРИ ПІД ОБТЯЖКУ

НАБІЙКА ПІД ОБТЯЖКУ
K-8061

ПІДБОРИ КРАШЕНІ

НАБІЙКА
5 ММ

K/B 6057-8057 ЛІТО

(УН) беж.№5 т.34 (Ф15-лак L)

P.35-40

№ 1



K-8071

NEW



K-8073

NEW



K-8074



ПІДБОРИ ПІД ОБТЯЖКУ

НАБІЙКА ПІД ОБТЯЖКУ

K-8045
K-8048▼
K-8050
K-8053
K-8056
K-8060
K-8067▼
K-8068▼
K-8074▼

ПІДБОРИ КРАШЕНІ

НАБІЙКА 5 ММ

K-8061▼
K-8065▼
K-8068▼
K-8069▼
K-8071▼
K-8072▼
K-8073▼
K-8074▼

K/B 6057-8057 ЛІТО

(УН) беж.№5 т.34 (Ф15-черн.пу L)

P.35-40

№ 2



K-8074

NEW



K-8073

NEW



K-8068



ПІДБОРИ ПІД ОБТЯЖКУ

НАБІЙКА ПІД ОБТЯЖКУ

K-8045
K-8048▼
K-8050
K-8053
K-8056
K-8060
K-8067▼
K-8068▼
K-8074▼

ПІДБОРИ КРАШЕНІ

НАБІЙКА 5 ММ

K-8045
K-8048▼
K-8050
K-8053
K-8056
K-8060
K-8061▼
K-8064▼
K-8065▼
K-8067▼
K-8068▼
K-8069▼
K-8071▼
K-8072▼
K-8073▼
K-8074▼

K/B 6057-8057 ДЕМІСЕЗОН

(УН) чёрн./кор.№2 (Ф15-черн. L)

P.35-40

№ 3



K-8064



K-8067



K-8065

K/B 6057-8057 ДЕМІСЕЗОН

(Б1) чёрн./кор.№2 (Ф15-черн. L)

P.35-40

№ 36



K-8062

LEATHER IMITATION



K-8063

UNCOVERED



K-8063



ПІДБОРИ ПІД ОБТЯЖКУ

НАБІЙКА ПІД ОБТЯЖКУ

K-8063

ПІДБОРИ КРАШЕНІ

НАБІЙКА 5 ММ

K-8062
K-8063

K/B 6057-8057 ДЕМ. РАHT

(ДЛ) черн./кор.№2 (AC-5мм/ч.мат-пант./Ф6/Ф1-воск L)

P.35-40

№ 74



K-8057

MAT SILK



K-8057

LACQUER



K-8057

LINES



ПІДБОРИ ПІД ОБТЯЖКУ

НАБІЙКА ПІД ОБТЯЖКУ

K-8057

ПІДБОРИ КРАШЕНІ

НАБІЙКА 5 ММ

K-8057

8058 BB

ВАРІАНТИ ВЕРХУ / UPPER OPTIONS



К/В 8058 ЛІТО

(8061 кр.П) беж.№5 бос. т.1 (Ф37-лак L) P.35-40

№ 50



K-8061



ПІДБОРИ ПІД ОБТЯЖКУ

НАБІЙКА ПІД ОБТЯЖКУ
K-8061

ПІДБОРИ КРАШЕНІ

НАБІЙКА 5 ММ

К/В 8058 ЛІТО

(8061 кр.П) беж.№5 бос. т.1 (Ф37-черн.пу L) P.35-40

№ 51



K-8061



ПІДБОРИ ПІД ОБТЯЖКУ

НАБІЙКА ПІД ОБТЯЖКУ
K-8061

ПІДБОРИ КРАШЕНІ

НАБІЙКА 5 ММ

К/В 6058-8058 ЛІТО

(УН) беж.№5 бос. VIP т.34 (Ф15-лак L) P.35-40

№ 1



K-8068



K-8073



K-8074

NEW

NEW



ПІДБОРИ ПІД ОБТЯЖКУ

НАБІЙКА ПІД ОБТЯЖКУ
K-8045
K-8048▼
K-8050
K-8053
K-8056
K-8060
K-8067▼
K-8068▼
K-8074▼

ПІДБОРИ КРАШЕНІ

НАБІЙКА 5 ММ
K-8061
K-8065
K-8068▼
K-8071
K-8072▼
K-8073▼
K-8074▼

К/В 6058-8058 ЛІТО РАHT

(УН) беж. бос. т.н./т.1 (AC-6мм/беж.-пант./Ф6/Ф1-воск№101 L) P.35-40

№ 39



K-8073



K-8068



K-8072

NEW



ПІДБОРИ ПІД ОБТЯЖКУ

НАБІЙКА ПІД ОБТЯЖКУ
K-8060
K-8067
K-8068▼
K-8074▼

ПІДБОРИ КРАШЕНІ

НАБІЙКА 5 ММ
K-8065
K-8068▼
K-8071
K-8072▼
K-8073▼
K-8074▼

K/B 6058-8058 ЛІТО

(УН) беж. №5 бос. VIP т.34 (Ф15-черн.пу L) P.35-40

№ 2



NEW



K-8074

NEW



K-8073



K-8067



ПІДБОРИ ПІД ОБТЯЖКУ

НАБІЙКА ПІД ОБТЯЖКУ

K-8045
K-8048▼
 K-8050
 K-8053
 K-8056
 K-8060
K-8067▼
K-8068▼
K-8074▼

ПІДБОРИ КРАШЕНІ

НАБІЙКА 5 ММ

K-8045
K-8048▼
 K-8050
 K-8053
 K-8056
 K-8060
 K-8061
K-8064▼
 K-8065
K-8067▼
K-8068▼
K-8069▼
 K-8071
K-8072▼
K-8073▼
K-8074▼

K/B 6058-8058 ЛІТО ПАНТ

(УН) ч. мат. бос. т.1 (AC-6мм/ч. мат.-пант./ Ф6/Ф1-воск L) P.35-40

№ 40



ПАНТ
 AC-6мм
 ЧОРН.

NEW



K-8064



K-8073



K-8074

NEW



ПІДБОРИ ПІД ОБТЯЖКУ

НАБІЙКА ПІД ОБТЯЖКУ

K-8060
 K-8067
K-8068▼
K-8074▼

ПІДБОРИ КРАШЕНІ

НАБІЙКА 5 ММ

K-8060
K-8064▼
 K-8065
 K-8067
K-8068▼
K-8069▼
 K-8071
K-8072▼
K-8073▼
K-8074▼



8073 BB

ВАРІАНТИ ВЕРХУ / UPPER OPTIONS



К/В 8073 ЛІТО

(8072 кр.П) беж.№5 бос. т.1 (Ф37-лак L) P.35-40

№ 40



K-8072



ПІДБОРИ ПІД ОБТЯЖКУ

НАБІЙКА ПІД ОБТЯЖКУ
K-8072

ПІДБОРИ КРАШЕНІ

НАБІЙКА
5 ММ

К/В 8073 ЛІТО

(8072 кр.П) беж.№5 бос. т.1 (Ф37-черн.пу L) P.35-40

№ 41



K-8072



ПІДБОРИ ПІД ОБТЯЖКУ

НАБІЙКА ПІД ОБТЯЖКУ
K-8072

ПІДБОРИ КРАШЕНІ

НАБІЙКА
5 ММ

К/В 8073 ЛІТО

(8071 кр.П) беж.№5 бос. т.1 (Ф37-лак L) P.35-40

№ 30



K-8071



ПІДБОРИ ПІД ОБТЯЖКУ

НАБІЙКА ПІД ОБТЯЖКУ
K-8071

ПІДБОРИ КРАШЕНІ

НАБІЙКА
5 ММ

К/В 8073 ЛІТО

(8071 кр.П) беж.№5 бос. т.1 (Ф37-черн.пу L) P.35-40

№ 31



K-8071



ПІДБОРИ ПІД ОБТЯЖКУ

НАБІЙКА ПІД ОБТЯЖКУ
K-8071

ПІДБОРИ КРАШЕНІ

НАБІЙКА
5 ММ

К/В 8073 ЛІТО

(8070 кр.П) беж.№5 бос. т.1 (Ф37-лак L)

Р.35-40

№ 32



К-8070



ПІБОРИ ПІД
ОБТЯЖКУ

ПІБОРИ
КРАШЕНІ

НАБІЙКА
ПІД ОБТЯЖКУ
К-8070

НАБІЙКА
5 ММ

К/В 8073 ЛІТО

(8070 кр.П) беж.№5 бос. т.1
(Ф37-черн.пу L)

Р.35-40

№ 33



К-8070



ПІБОРИ ПІД
ОБТЯЖКУ

ПІБОРИ
КРАШЕНІ

НАБІЙКА
ПІД ОБТЯЖКУ
К-8070

НАБІЙКА
5 ММ

К/В 8073 ЛІТО

(8069 кр.П) беж.№5 бос. т.1 (Ф37-лак L)

Р.35-40

№ 26



К-8069



ПІБОРИ ПІД
ОБТЯЖКУ

ПІБОРИ
КРАШЕНІ

НАБІЙКА
ПІД ОБТЯЖКУ
К-8069

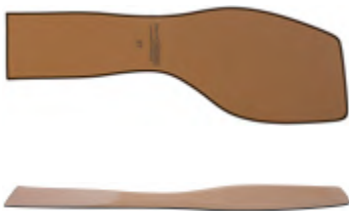
НАБІЙКА
5 ММ

К/В 8073 ЛІТО

(8069 кр.П) беж.№5 бос. т.1
(Ф37-черн.пу L)

Р.35-40

№ 27



К-8069



ПІБОРИ ПІД
ОБТЯЖКУ

ПІБОРИ
КРАШЕНІ

НАБІЙКА
ПІД ОБТЯЖКУ
К-8069

НАБІЙКА
5 ММ



8073 BB

ВАРІАНТИ ВЕРХУ / UPPER OPTIONS



К/В 8073 ЛІТО

(8061 кр.П) беж.№5 бос. т.1 (Ф37-лак L) P.35-40

№ 28



K-8061



ПІДБОРИ ПІД ОБТЯЖКУ

НАБІЙКА ПІД ОБТЯЖКУ
K-8061

ПІДБОРИ КРАШЕНІ

НАБІЙКА 5 ММ

К/В 8073 ЛІТО

(8061 кр.П) беж.№5 бос. т.1 (Ф37-черн.пу L) P.35-40

№ 29



K-8061



ПІДБОРИ ПІД ОБТЯЖКУ

НАБІЙКА ПІД ОБТЯЖКУ
K-8061

ПІДБОРИ КРАШЕНІ

НАБІЙКА 5 ММ

К/В 6073-8073 ЛІТО

(УН) беж.№5 бос. VIP т.34 (Ф15-лак L) P.35-40

№ 1



K-8068



K-8073



K-8074

NEW

NEW



ПІДБОРИ ПІД ОБТЯЖКУ

НАБІЙКА ПІД ОБТЯЖКУ
K-8048▼
K-8050
K-8053
K-8056
K-8060
K-8067
K-8068▼
K-8074▼

ПІДБОРИ КРАШЕНІ

НАБІЙКА 5 ММ
K-8061
K-8065▼
K-8068▼
K-8071▼
K-8072▼
K-8073▼
K-8074▼

К/В 6073-8073 ЛІТО

(УН) беж.№5 бос. VIP т.34 (Ф15-черн.пу L) P.35-40

№ 2



K-8074



K-8073



K-8071

NEW

NEW



ПІДБОРИ ПІД ОБТЯЖКУ

НАБІЙКА ПІД ОБТЯЖКУ
K-8048▼
K-8050
K-8053
K-8056
K-8060
K-8067
K-8068▼
K-8074▼

ПІДБОРИ КРАШЕНІ

НАБІЙКА 5 ММ
K-8048▼
K-8050
K-8053
K-8056
K-8060
K-8061
K-8064▼
K-8065▼
K-8067
K-8068▼
K-8069▼
K-8071▼
K-8072▼
K-8073▼
K-8074▼

SCAN



CHECK THE
TRENDBOOK



K/B 6073-8073

РЕКОМЕНДАЦІЇ / RECOMMENDATIONS

ПРИКЛЕЮВАННЯ ПІДОШВИ З ТЕРМОЕЛАСТОПЛАСТИВ (TR)

При обробці формованих підошв з термопластичної гуми (ТЕП) вз'єрошування клейової кромки, як правило, не потрібно. Поверхня підошви, що підлягає склеюванню, обробляють галогеновим розчином. Галоген наносять пензлем із стриженим ворсом. При цьому слід бути особливо уважним у дозуванні цього хлоровмісного продукту, не допускати переливу на матеріал підошви та застоювання надлишків у порожнинах та впадинах внутрішнього профілю підошви. За наявності в тілі підошви порожнин, що полегшують її вагу, підошву, після нанесення галогену, слід витримувати ходовою поверхнею вгору, щоб уникнути розтріскування та подальшого руйнування матеріалу. Час витримки підошви до нанесення клею щонайменше 40-60 хвилин.

Деякі важливі правила застосування галогенового розчину:

- галоген не можна зберігати на світлі;
- галоген не можна наливати у металевий посуд;
- пензлики для нанесення не повинні бути в металевій оправі;
- залишки розчину, після використання, не можна повертати в тару зберігання, тільки в брухт;
- час використання відкритого робочого обсягу рідини трохи більше 8 годин, далі його властивості буде втрачено.

Для склеювання матеріалу ТЕП необхідно використати класичний поліуретановий клей. При активації клейової плівки та наступних монтажних зусиллях на підошвах з ТЕП, в яких застосовуються ранти, вставки та інші деталі дуже малих перетинів, існують високі ризики деформації елементів малого перетину, їх зміщення, короблення та/або відставання. Можливе розкриття замкового кріплення закінчень ранту через значне перегрівання тіла підошви. Щоб уникнути проблем подібного роду, слід обмежити процес нагрівання підошви. Разом з тим, для повноцінного спрацьовування клею активація клейового шару повинна бути виконана повноцінно. У цих випадках ми рекомендуємо застосовувати клей із низьким порогом температури активації (низькотемпературні поліуретанові клеї).

У таких продуктах рівень активації клейової плівки стартує від 45-50°C. Обтискні та встановлюючі операції на розігрітій підошві, що проводяться ручним способом, виконуються акуратно, без тиску на ранти і дрібні деталі рельєфу робочим інструментом. Обтискання близьких до ранту ділянок матеріалу «по гарячому» проводять з урахуванням можливого зміщення або відшарування ранту.

Окремо хотілося б зупинитися на експлуатаційних обмеженнях підошв із ТЕПу. Варто невпинно нагадувати кінцевому Клієнту про деякі неприпустимі дії в експлуатації готового взуття.

Зокрема, неприпустимо розміщення взуття (підошви) поблизу діючих обігрівальних пристроїв з подальшою його експлуатацією. У таких випадках можлива (а іноді й неминуча) термічна деформація та й розшарування матеріалу підошви.

ПРИКЛЕЮВАННЯ ПІДОШВИ З ПОЛЕГШЕНОЇ TR

Важливим моментом при роботі зі спіненими ТЕП є розуміння його пористої, «повітряної» структури та адекватного реагування на цей фактор!

1. Обов'язкове очищення клейової кромки та її галогенування.

GLUING OF THERMO-ELASTIC FILLER CUSHIONST (TR)

When machining molded soles of thermoplastic rubber (TPE), ruffling of the adhesive edge is generally not required. The surfaces of the soles to be bonded are treated with a halogen solution. Halogen is applied with a brush with a sheared pile. At the same time, special care should be taken in the dosage of this chlorine-containing product, to avoid overflow on the sole material and stagnation of the excess in the voids and hollows of the inner profile of the soles. If there are voids in the sole body that lighten its weight, the sole, after the application of halogen, should be held with the running surface upward to avoid cracking and subsequent destruction of the material. The curing time of the sole before the adhesive is applied should be at least 40-60 minutes.

Some important rules for the use of halogen solution:

- halogen should not be stored in the light;
- halogen should not be poured into metal containers;
- brushes for application should not have metal frames;
- do not return the residues;
- the time of use of the open working volume no more than 8 hours, then its properties will be lost.

When activating the adhesive film and the subsequent installation efforts on TPE soles, in which rants and other very small cross-section are used, there are high risks of deformation of small cross-section elements, their displacement, warping and/or lagging. Possible disclosure of the locking of the ends of the rant due to significant overheating of the sole body (see photo). To avoid this type of problem, the heating of the sole should be limited. At the same time, the activation of the adhesive layer must be done for the glue to work properly. In these cases, we recommend using adhesives with a low activation temperature threshold (low-temperature polyurethane adhesives).

In such products the activation level of adhesive film starts from 45-50°C. Crimping and setting operations on heated sole, carried out manually are accurately, without pressure on the rant and small details of the relief of the working tool. Hot crimping of material at the edge of the welt is performed with due consideration of possible displacement or separation of the welt.

Pay attention on specifically to the operational limitations of TPU soles. It is important to constantly remind the end customer about certain unacceptable actions when using the finished footwear.

In particular, it is not permissible to place the footwear (soles) near active heating devices and continue to use them. In such cases, thermal deformation and delamination of the sole material may occur, which is sometimes unavoidable.

GLUING OF LIGHTWEIGHT TR

An important point when working with foamed FEP is to understand its porous, "air-blown" structure and to react adequately to this factor!

1. The adhesive edge must be cleaned and halogenated.

2. Пауза витримується від 40 хвилин до 60 хвилин для вивітрювання галогену в залежності від його типу.

3. Нанесення спеціалізованого поліуретанового ґрунту (наприклад ROSER 760) для ущільнення поверхневої структури клейової поверхні.

4. Витримка 15-20 хвилин для підсихання шару ґрунтовки.

5. Нанесення основного поліуретанового клею (типу "десмакол").

6. Витримка 15-20 хвилин на висихання основного клею.

7. Активація клейової плівки згідно з вимогами технічної карти для клею*.

* Процес активації клейової плівки, позиціонування та встановлення підосви на заготовку верху взуття, слід вести з підвищеною увагою. Завдання - не допустити перегріву матеріалу підосви щоб зберегти цілісність та форму підосви.

* Рекомендуємо скористатися для клейових операцій низькотемпературними модифікаціями поліуретанових клеїв. Температура активації клейової плівки такого клею знаходиться у межах 45-55°C, що дасть вам істотну перевагу в можливостях. Консультації щодо наявності такого клею запитуйте у постачальників хімії.

ПРИКЛЕЮВАННЯ ПІДОШВ З ПОЛІУРЕТАНУ (PU)

Відповідно до класичних норм підготовки підосви з поліуретану до приклеювання, клейка поверхня матеріалу повинна бути в'єрошеною. Пил та вільні залишки матеріалу видаються. Клейова поверхня підосв промивається спеціалізованими очищувачами або розчинником.

Після 15 хвилин витримки на матеріал підосви наносять поліуретановий клей. Для поліпшення якості адгезії, на шершованій поверхні ПУ, можливе нанесення клею в 2 шари (як шар ґрунтовки рекомендується застосовувати поліуретановий клей 12-14% концентрації або готовий ROSER 760).

ПРИКЛЕЙКА БЛОЧНИХ ПІДОШВ І СТИРОЛЬНОЇ ГУМИ

Підосви зі шкірволону та зносостійких синтетичних гумових композицій (типу стирол) - попередньо, до нанесення клею роблять видалення пилу та очищення поверхні від забруднень, при необхідності в'єрошують затяжну поличку. Приклеювання здійснюють за допомогою поліуретанового клею. Можливо, потрібно дворазове нанесення клею (як ґрунтовка рекомендується використовувати основний клей 12-14% концентрації або ROSER 760). При активації клейової плівки, на підосвах з рантом, контролюється рівень розігріву!

При знежиренні підосви, укомплектованої рантом із шкірволону, слід мінімізувати контакти розчинників з рантом.

Шкірволоновий рант (особливо малих перерізів) схильний до пересихання і подальшого розтріскування при тривалих контактах з агресивним середовищем. Вибір клейових компонентів розумно проводити з урахуванням поставлених на виробництві завдань. У нинішніх умовах ринок пропонує достатній вибір клеїв і супутніх реагентів, які мають найширші можливості. У будь-якому випадку варто уважно вивчити технічні карти на обраний клей і дотримуватися вимог до режиму застосування конкретного клею.

2. Pause from 40 minutes to 60 minutes for weathering of halogen, depending on its type.

3. Application of a specialised polyurethane primer (e.g. ROSER 760) to seal the surface structure of the adhesive surface.

4. Curing time of 15-20 minutes for the priming coat to dry.

5. Application of the basic PU glue (Desmacol type).

6. 15-20 minutes drying time of the main adhesive.

7. Activation of the adhesive film according to the requirements of the technical card on the adhesive*.

* The process of glue film activation, positioning and installation of the sole on the workpiece should be conducted with increased attention. The task is not to allow the sole material to overheat to preserve the integrity and shape of the sole.

* We recommend using low temperature modifications of PU adhesives for gluing operations. Glue film activation temperature of such glue lies in the range 45-55°C, which will give you a significant gap in capabilities. Consult your chemical suppliers for availability of such adhesives.

GLUING POLYURETHANE SOLES (PU)

According to the classical norms for preparing polyurethane soles for gluing, the adhesive surface of the material must be ruffled. Dust and loose material residues are blown out. The adhesive surface of the soles is washed with specialized cleaners or solvents.

After 15 minutes of exposure, polyurethane glue is applied to the sole material. To improve adhesive quality, it is possible to apply the glue in 2 layers on the roughened surface of the polyurethane (as a primer layer, it is recommended to use polyurethane glue with a concentration of 12-14% or ready-made ROSER 760).

BONDING BLOCK SOLES AND STYRENE RUBBER

Tunit sole material and wear-resistant synthetic rubber compounds (such as styrene) require prior removal of dust and cleaning of the surface from impurities before applying the glue. If necessary, a reinforcing shelf is roughened. The attachment is performed using polyurethane glue. It may be necessary to apply the glue twice (as a primer, it is recommended to use the main glue with a concentration of 12-14% or ROSER 760). When activating the adhesive film, the heating level is controlled for soles with a rim.

When degreasing soles equipped with a leather welt, contact of solvents with the welt should be minimized.

Leather welt (especially small sections) is subject to drying out and further cracking during prolonged contact with an aggressive environment. The choice of adhesive components is reasonable to carry out taking into account the tasks to be solved in production. Under current conditions, the market offers a sufficient selection of adhesives and related reagents with the widest range of capabilities. In any case, you should carefully study the technical cards for the adhesive used and adhere to the requirements for the mode of application of a particular adhesive.

ПРИКЛЕЮВАННЯ МІКРОПОРИСТОЇ ГУМИ ТА EVA

Якщо підошва виконана з мікропористої гуми або EVA, то для її якісного приклеювання важливе обов'язкове виконання низки умов.

ДОКЛЕЙОВА ПІДГОТОВКА

1. Клейова поверхня підошви перед нанесенням клею повинна бути грубо відшершована (або вз'єрошена) з ретельним видаленням пилу*.

* Як правило, всі підошви такого типу, які виробляє наше підприємство, поставляються Клієнтам вже з вз'єрошеною поверхнею.

2. Клейова поверхня підошви повинна бути ретельно очищена від сторонніх та жирових забруднень спеціалізованим агентом або якісним розчинником, якщо є причини для такого очищення**.

** такими реагентами можуть бути:
- Diluente 45 (ROSER sr.l),
- CLEANER G 425 (INDUSTRIE CHIMICHE FORESTALI SpAus),
- Solvente ST/184 (Fratelli Zucchini),
- очищений етилацетат.

ПРИКЛЕЮВАННЯ

1. Обов'язковою умовою якісного склеювання підошви з мікропори та EVA зі шкіряною заготівлею верху взуття (якщо основний клей процесу поліуретановий) є застосування ґрунтів - клейових компонентів поліхлоропренової групи, або спеціалізованих праймерів.

Ми можемо рекомендувати такі марки:

- EVA PRIMER PE 14. Виробник — Sperry Wiktor srl. Дуже якісний продукт з гарною розтікаючою та проникною здатністю.
- PRIMER PEV 240. Виробник — ROSER ADESIVI srl. Дуже якісний продукт з гарною розтікаючою та проникною здатністю.
- PRIMER S 411. Виробник — INDUSTRIE CHIMICHE FORESTALI SpA us (Італія).
- 682/LL. Виробник - ROSER ADESIVI srl. Це дуже якісний ґрунт. Найпрозоріший з усіх відомих поліхлорпренових продуктів.

2. Вибір марки та виробника основного поліуретанового клею правильно проводити з урахуванням властивостей матеріалу EVA та оснащеності клейової ділянки! Дуже важливо не перегрівати підошву! Слід користуватися клеєм з низьким порогом активації клейової плівки (45-50°C)!

3. Після рівномірного нанесення клею деталі витримуються 15-20 хвилин для підсихання клейової плівки.

4. Клейова плівка повинна бути активована або в:
- прохідному тунелі з регульованими параметрами подачі деталей та теплового потоку;
- в активаторі типу «Флеш», який забезпечує потужний, короткочасний та контрольований тепловий потік;
- використання для активації EVA простих класичних печей зі спіралями розжарювання небажано, зважаючи на складність управління тепловим потоком!

5. Позиціонування та поєднання підошви та заготовки проводиться швидко та чітко, щоб активована плівка клею не встигла охолонути по всій площині нанесення.

6. Притиск підошви обмежують часом близько 7 (семи) секунд при тиску пресування - 2,5...3,0 атмосфер.

GLUING OF SOLES MADE OF MICROPOROUS RUBBER AND EVA

If the sole is made of microporous rubber or EVA, it is important to comply with a number of conditions for its high-quality gluing:

PREPARATION FOR GLUING

1. The adhesive surface of the sole before applying the adhesive must be roughly roughened (or ruffled) with thorough removal of dust*.

* As a rule, all soles of this type produced by our enterprise are supplied to Customers with a roughened surface.

2. The adhesive surface of the sole must be thoroughly cleaned of extraneous and fatty impurities with a specialized agent or a quality solvent, if there are reasons for such cleaning**.

** such reagents may include:
- Diluente 45 (ROSER sr.l),
- CLEANER G 425 (INDUSTRIE CHIMICHE FORESTALI SpAus),
- Solvente ST/184 (Fratelli Zucchini),
- purified ethyl acetate.

ADHESION

1. A mandatory condition for high-quality bonding of microporous resin and EVA soles to a leather upper (if the main glue used is polyurethane) is the use of primers and adhesive components of the polychloroprene group or specialized primers.

We can recommend the following brands:

- EVA PRIMER PE 14. Manufacturer - Sperry Wiktor srl. It is a high-quality product with excellent spreading and penetrating capabilities.
- PRIMER PEV 240. Manufacturer - ROSER ADESIVI srl. It is a high-quality product with excellent spreading and penetrating capabilities.
- PRIMER S 411. Manufacturer - INDUSTRIE CHIMICHE FORESTALI SpA us (Italy).
- 682/LL. Manufacturer - ROSER ADESIVI srl. It is a very high-quality primer. The most transparent among all known polychloroprene products.

2. The choice of the main polyurethane glue brand and manufacturer should be made taking into account the properties of the EVA material and the design of the bonding area! It is crucial not to overheat the sole!!! Low activation threshold adhesives (45-50°C) should be used!

3. After applying the glue uniformly, the parts should be left for 15-20 minutes to allow the glue film to dry.

4. The adhesive film should be activated either in:
- a pass-through tunnel with adjustable parameters for feeding parts and thermal flow;
- a "Flash" activator, which provides a powerful, short-term, and controlled thermal flow;
- the use of classic ovens with heating coils for EVA activation is not recommended due to difficulties in controlling the thermal flow!

5. The positioning and alignment of the sole and upper should be done quickly and accurately to ensure that the activated glue film does not cool down across the entire application surface.

6. The sole should be pressed for approximately 7 seconds under a pressure of 2.5...3.0 atmospheres.

УВАГА!

Звертаємо особливу увагу Замовників на ризики, пов'язані з використанням «десмаколів» для приклеювання підошви із мікропористих гум. Спрощений підхід до клейового процесу такого рівня може призвести до серйозних наслідків у поведінці підошви під час експлуатації взуття.

Ми рекомендуємо проводити тестові склеювання наявними компонентами з подальшим відкладеним контролем якості.

УТОЧНЕНІ РЕКОМЕНДАЦІЇ ЩОДО ПРИКЛЕЮВАННЯ ФОРМОВАНИХ ПІДОШВ З EVA

Ми виходимо від наступної прийнятої нами умови поставки формованих підошв з EVA:

- поверхня внутрішнього сліду підошви заздалегідь прошершована і оброблена спеціалізованим праймером для матеріалу EVA.

Використання для активації EVA простих класичних печей зі спіралями розжарювання небажано через складність керування тепловим потоком!

РЕКОМЕНДАЦІЇ З ПОДАЛЬШОГО ПРОВЕДЕННЯ ПРОЦЕСУ:

- застосовувати основний поліуретановий клей з низьким порогом активації клейової плівки ~ + 45..50°C. Марки клею ми вкажемо наприкінці документа.

- наносити клей на клейову поверхню підошви рівномірним достатнім шаром;

- витримати підошву після нанесення клею 15-20 хвилин для випаровування розчинників з клейової плівки;

- провести активацію клейової плівки на підошві та заготівлі одним з трьох описаних вище способів;

- акуратно та швидко провести суміщення підошви та взуттєвої заготівлі відповідно до вимог галузевих норм;

- встановити зібрану пару взуття до пресу і провести пресування відповідно до вказаних режимів.

УВАГА! ВАЖЛИВІ ЗАУВАЖЕННЯ:

Рівень теплового потоку (температури), який впливає на підошву в активаторі, може змінюватись в залежності від обсягу (площі) підошви та часу активації.

Час впливу теплового потоку може змінюватись в залежності від об'єму (площі, товщини) підошви (наприклад для масивних чоловічих підошв знадобиться більше часу, а для витончених, тонких жіночих буде достатньо меншого часу).

Слід ясно розуміти і приймати важливість нормальних кліматичних умов у виробничому приміщенні (20-23°C і 65% відносної вологості), тому що при значному коливанні цих параметрів доведеться робити серйозні зміни в налаштуванні обладнання та в технологічний процес!

Величина тиску та час пресування встановленої підошви в пресі, які ми вказали вище, є рекомендованими значеннями і повинні регулюватися в залежності від:

- товщини тіла підошви;
- твердості матеріалу підошви;
- ступеня зносу (стану) пресу;
- інших факторів, що впливають.

Марки поліуретанового клею, що рекомендуються для встановлюючих операцій на підошві з EVA:

- POLIGRIP M 327. Виробник Industrie Chimiche Forestali SpA (Італія).
- ROSER 517/AT. Виробник ROSER ADESIVI srl (Італія).

ATTENTION!

We would like to draw special attention to the risks associated with using "desmocol" for attaching microporous rubber soles. Simplified approach to the adhesive process can result in serious consequences in the behavior of the sole during shoe usage.

We strongly recommend conducting test bonding with existing components with subsequent deferred quality control.

CLARIFIED RECOMMENDATIONS FOR BONDING MOLDED EVA SOLES:

We offer following delivery conditions for molded EVA soles:

- the inner sole surface has been pre-scoured and treated with a specialized primer for the EVA material.

The use of simple classic ovens with heating spirals for EVA activation is not desirable due to the complexity of controlling the heat flow.

RECOMMENDATIONS FOR FURTHER PROCESS IMPLEMENTATION:

- use a primary polyurethane adhesive with a low activation threshold of the adhesive film ~ + 45..50°C.

We will indicate the adhesive brands at the end of the document.

- apply the adhesive to the adhesive surface of the sole with a uniform sufficient layer;

- allow the sole to stand for 15-20 minutes after applying the adhesive for solvent evaporation from the adhesive film;

- carry out activation of the adhesive film on the sole and the upper using one of the three methods described above;

- carefully and quickly align the sole and shoe upper according to industry standards;

- install the assembled pair of shoes in the press and perform pressing according to the specified modes.

ATTENTION! IMPORTANT NOTES:

The level of heat flow (temperature) that affects the sole in the activator may vary depending on the volume (area) of the sole and activation time.

The duration of heat flow exposure may vary depending on the volume (area, thickness) of the sole (for example, larger male soles will require more time, while smaller, more delicate female soles will require less time).

It is important to understand and accept the importance of normal climatic conditions in the production premises (20*-23°C and 65% relative humidity), as significant fluctuations in these parameters will require significant adjustments to equipment settings and the technological process!

The magnitude of pressure and the pressing time of the installed sole in the press, which we indicated above, are recommended values and should be adjusted depending on:

- the thickness of the sole body;
- the hardness of the sole material;
- the degree of wear (condition) of the press;
- other influencing factors.

Polyurethane adhesive brands recommended for installation operations on EVA soles:

- POLIGRIP M 327. Manufacturer Industrie Chimiche Forestali SpA (Italy).
- ROSER 517/AT. Manufacturer ROSER ADESIVI srl (Italy).

РОБОТА ПРИ СБОРЦІ ВЗУТТЯ З EVA

Природа освіти та технології виробництва мікропористої гуми (мікропори) та EVA нашими постачальниками допускають коливання низки геометричних параметрів у заготовках однакового розміру та артикулу. Це пов'язано з неконтрольованим процесом затвердіння матеріалу підшви. Для мінімізації негативних впливів на Ваш виробничий процес, фахівці нашого підприємства ведуть попарне пакування підшви з мікропористої гуми та EVA. Тим самим ми прагнемо виключити різницю між суміжними напівпарами.

Ми відповідально заявляємо, що будь-яка обрана Вами окрема пара підшви з пакувальної тари (упаковка попарно відповідатиме нормативним вимогам для виробництва взуття). Найчастіше відбуваються ситуації, коли виробник взуття розпаровує сформовані нами пари підшви і проводить клейовий процес правих і лівих напівпар окремо або хаотично.

НАПОЛЕГЛИВО РЕКОМЕНДУЄМО ДОТРИМУВАТИСЯ У ВАШОМУ ТЕХНОЛОГІЧНОМУ ПРОЦЕСІ ТОЇ ПАРНОСТІ ПІДОШВИ, ЯКА ЗАКЛАДЕНА НАШИМИ ПАКУВАЛЬНИКАМИ ЗАДАЛЕГІТЬ, РОЗКРИВАТИ УПАКОВКУ БЕЗПОСЕРЕДНЬО ПЕРЕД ПРИКЛЕЮВАННЯМ КОНКРЕТНОЇ ПАРИ.

У разі порушення Вашими фахівцями певної парності підшви, Ви можете зіткнутися з певними коливаннями у величинах однакових деталей.

Приклади:

- можуть відрізнятись товщини підшви в частині п'яти або в каблучній частині;
- відрізнятись довжина підборів або довжина протектора в пучковій частині;
- можуть бути видно невеликі відмінності у розмірах деталей рельєфу сліду лівої та правої напівпар;
- і непорозуміння можливі, якщо підшви одного розміру будуть перемішані на пошивальних потоках Вашого підприємства та приклеєні до заготовок хаотично.

У разі порушення Вами парності конкретних підшви, визначених пакувальниками Постачальника, ми не можемо нести відповідальність за відмінності у параметрах подібних розмірів підшви. Претензії такого характеру будуть розглядатися лише за фактом відмінностей у парах, маркованих однаковим кодом і без слідів клейової підготовки та приклеювання.

ДЯКУЄМО ЗА РОЗУМІННЯ!

Всі збіги зображень, моделей взуття з продукцією зареєстрованих торгових марок є випадковими і не є рекламою у розумінні Закону України "Про рекламу", статті 33 Господарського кодексу України та Закону України "Про захист від недобросовісної конкуренції", використані без мети змішування з діяльністю інших суб'єктів господарювання та є достовірними для клієнтів виключно з метою інформування та ознайомлення з продукцією.

GLUING OF SOLES MADE OF MICROPOROUS RUBBER AND EVA

The nature of the formation and production technology of our suppliers' microporous rubber (micro-pores) and EVA allow for variations in a range of geometric parameters of the shoe blank of the same size and code. This is due to the uncontrolled solidification process of the sole material. In order to minimize negative impacts on your production process, our company's specialists carry out paired packaging of soles made of microporous rubber and EVA. Thus, we strive to eliminate differences between adjacent half pairs.

We responsibly declare that any particular pair of soles from the packaging will comply with the regulatory requirements for shoe production. Often, situations arise where shoe manufacturers separate the pairs we have formed and carry out the gluing process for the right and left halves separately or chaotically.

WE STRONGLY RECOMMEND STICK TO THE PAIRING OF SOLES THAT OUR PACKAGERS HAVE ALREADY ESTABLISHED IN YOUR TECHNOLOGICAL PROCESS, AND SEPARATE THE PACKAGING RIGHT BEFORE GLUING A SPECIFIC PAIR.

If your specialists violate the specific pairing of soles, you may encounter fluctuations in the sizes of identical parts.

Examples:

- the thickness of the sole in the heel or toe area may differ;
- the length of the heels or the length of the tread in the forepart may differ;
- small differences in the size of the relief details of the left and right halves of the footprint may be visible.
- these discrepancies may occur if soles of the same size are mixed on production lines at your enterprise and glued to upper randomly.

In cases where you violate the pairing of specific soles determined by the Supplier's packers, we cannot be held responsible for differences in the parameters of similar-sized soles. Claims of this nature will only be taken into consideration in cases of differences in pairs marked with the same code and without traces of glue preparation and attachment.

THANK YOU FOR YOUR UNDERSTANDING!

All image matches, shoe model matches with products of registered trademarks are random and do not constitute advertising within the framework of the Law of Ukraine "On Advertising", Article 33 of the State Code of Ukraine and the Law of Ukraine "On Protection against Unfair Competition". They are used without the purpose of combining with the activities of other economic entities and are reliable for customers solely for the purpose of informing and familiarizing with the products.

УСТІЛКИ / INSOLES



УСТІЛКА 1 - ФІБРОВА БЕЗ СУПІНАТОРУ / 1 - FIBER INSOLE WITHOUT SHANK

Складається з тексону та нижньої фібри. Ця устілка в основному використовується з підборами «клинами». Також може використовуватися в «танкеткових» підшвах. (Уточнюється індивідуально).

Consists of texon and lower fiber. This insole is mainly used with «wedge» heels. Can also be used in «wedge» soles. (To be specified individually).



УСТІЛКА 1 - ФІБРОВА / 1 - FIBER INSOLE

Складається з тексону, нижньої фібри та супінатора. Ця устілка в основному використовується стандартними підборами висотою до 3 см включно.

Consists of texon, footbed, upper and lower fibers. This insole is mainly used with standard heels from 3 cm and higher without gasket.



УСТІЛКА 2 - ФІБРОВА / 2 - FIBER INSOLE

Складається з тексону, супінатора, верхньої та нижньої фібр. Дана устілка в основному використовується зі стандартними підборами висотою від 4 см і вище без прокладки.

Consists of texon, shank, upper and lower fibers. This insole is mainly used with standard heels from 4 cm and higher without spacer.



LUX - УСТІЛКА 2 - ФІБРОВА ПОСИЛЕНА / LUX - 2 - FIBER REINFORCED INSOLE

Складається з тексону, супінатора, верхньої та нижньої фібр. Нижня фібра збільшена до середини пучків. Ця устілка, в основному, використовується зі стандартними підборами висотою від 9 см і є посиленою по відношенню до стандартної 2-фібрової устілки.

Consists of texon, footbed, upper and lower fibers. The lower fiber is enlarged to the middle of the tufts. This insole is mainly used with standard heels from 9 cm in height and is reinforced compared to the standard 2-fiber insole.



VIP - УСТІЛКА 2 - ФІБРОВА / VIP - 2 - FIBER INSOLE

Складається з тексону, супінатора, верхньої та нижньої фібр. Нижня фібра збільшена до середини пучка. Дана устілка, в основному, використовується з підборами висотою 8-9 см при побудові літнього взуття.

Consists of texon, shank, upper and lower fibers. Bottom fiber is enlarged to the middle of the bundles. This insole is mainly used with heels from 8-9 cm in height when constructing summer shoes.



VIP - УСТІЛКА 2 - ФІБРОВА ПОСИЛЕНА / VIP - 2 - FIBER - REINFORCED INSOLE

Складається з двох шарів тексону, супінатора, верхньої та нижньої фібр. Нижня фібра збільшена до середини пучка. Посилена металеву пластину у пучковій частині. Головна відмінність даної устілки від устілки VIP є два шари тексону, шар латексу в шкарпетково-пучковій частині і товстими верхньою та нижньою фібрами. Використовується з каблуком 8-9 см при побудові літнього взуття.

It consists of two layers of texon, shank, upper and lower fibers. The lower fiber is enlarged to the middle of the bundles. Reinforced with a metal plate in the bundle part. The main difference between this insole and the VIP insole is two layers of texon, a layer of latex in the toe-button part and thicker upper and lower fibers. This insole is mainly used with heels from 8-9 cm in height when constructing summer shoes.



УСТІЛКА LATEX / LATEX INSOLE

Дана устілка призначена забезпечити максимальний комфорт та зручність при ходьбі. Матеріал Latex складається з натуральної латексної піни з покриттям з бавовняної тканини на всій поверхні.

This insole is designed to provide maximum comfort and convenience while walking. Latex material consists of natural latex foam coated with cotton fabric over the entire surface.





AC-STEP

ac-step.com

